

РЕШЕНИЕ  
Лесно-Калейкинского сельского Совета  
Альметьевского муниципального района  
Республики Татарстан

от «\_\_» \_\_\_\_\_ 2026 года

№ \_\_\_\_\_

О признании утратившим силу решения  
Совета муниципального образования  
«Лесно-Калейкинское сельское поселение»  
Альметьевского муниципального района  
Республики Татарстан от 26 декабря  
2012 года №85 «Об утверждении  
генерального плана Лесно-Калейкинского  
сельского поселения Альметьевского  
муниципального района Республики  
Татарстан»

В соответствии с Градостроительным кодексом Российской Федерации, Федеральным законом от 20 марта 2025 года № 33-ФЗ «Об общих принципах организации местного самоуправления в единой системе публичной власти», руководствуясь Уставом муниципального образования «Лесно-Калейкинское сельское поселение» Альметьевского муниципального района, в рамках правового мониторинга

Лесно-Калейкинский сельский Совет РЕШИЛ:

1. Признать утратившим силу решение Совета муниципального образования «Лесно-Калейкинское сельское поселение» Альметьевского муниципального района Республики Татарстан от 26 декабря 2012 года №85 «Об утверждении генерального плана Лесно-Калейкинского сельского поселения Альметьевского муниципального района Республики Татарстан».

2. Обнародовать настоящее решение на специальных информационных стендах, расположенных на территории населенных пунктов: пос.ж/д станция Калейкино, ул. Железнодорожная д.38Б, пос. ж/д ст. Кульшарипово, ул. Железнодорожная, разместить на «Официальном портале правовой информации Республики Татарстан» (PRAVO.TATARSTAN.RU) и на сайте Альметьевского муниципального района в информационно-телекоммуникационной сети «Интернет».

3. Настоящее решение вступает в силу после его официального опубликования (обнародования).

4. Контроль за исполнением настоящего решения оставляю за собой.

Глава Лесно-Калейкинского  
сельского поселения

Л.Н.Фаляхиев

## РЕШЕНИЕ

Совета муниципального образования «Лесно-Калейкинское сельское поселение»  
Альметьевского муниципального района Республики Татарстан

№ 85

26.12.2012 г

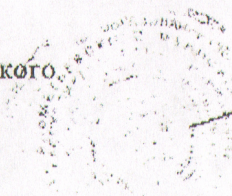
Об утверждении генерального плана  
Лесно-Калейкинского сельского поселения  
Альметьевского муниципального района  
Республики Татарстан

В соответствии с п. 20 части первой ст. 14 ФЗ от 06.10.2003 № 131-ФЗ «Об общих принципах организации местного самоуправления в Российской Федерации», частью первой ст. 24 Градостроительного кодекса РФ, Уставом муниципального образования «Лесно-Калейкинское сельское поселение» Альметьевского муниципального района Республики Татарстан,

Совет Лесно-Калейкинского сельского поселения решает:

1. Утвердить генеральный план.
2. Поручить исполнительному комитету Лесно-Калейкинского сельского поселения опубликовать настоящее решение на официальном сайте Лесно-Калейкинского сельского поселения и на информационных стендах.

Глава Лесно-Калейкинского  
сельского поселения



М.С. Галимов

**Государственное унитарное предприятие Республики Татарстан  
Головная территориальная проектно-изыскательская,  
научно-производственная фирма  
ТАТИНВЕСТГРАЖДАНПРОЕКТ**

**ГЕНЕРАЛЬНЫЙ ПЛАН  
ЛЕСНО-КАЛЕЙКИНСКОГО СЕЛЬСКОГО ПОСЕЛЕНИЯ  
АЛЬМЕТЬЕВСКОГО МУНИЦИПАЛЬНОГО РАЙОНА  
РЕСПУБЛИКИ ТАТАРСТАН**

**Положение о территориальном планировании  
Пояснительная записка**

**Казань 2012**

## СОДЕРЖАНИЕ

ВВЕДЕНИЕ.....	3
1. ПЕРЕЧЕНЬ МЕРОПРИЯТИЙ ФЕДЕРАЛЬНОГО, РЕГИОНАЛЬНОГО И МЕСТНОГО ЗНАЧЕНИЙ ПО ГЕНЕРАЛЬНОМУ ПЛАНУ ЛЕСНО-КАЛЕЙКИНСКОГО СЕЛЬСКОГО ПОСЕЛЕНИЯ АЛЬМЕТЬЕВСКОГО МУНИЦИПАЛЬНОГО РАЙОНА.....	5
1.1. Общие организационные мероприятия .....	5
1.2. Мероприятия по развитию промышленного производства.....	5
1.3. Мероприятия по развитию агропромышленного комплекса .....	5
1.4. Мероприятия по развитию лесного комплекса.....	5
1.5. Мероприятия по развитию социальной инфраструктуры .....	5
1.5.1 Мероприятия по развитию жилищной инфраструктуры.....	5
1.5.2 Мероприятия по развитию сферы обслуживания.....	7
1.6. Мероприятия по развитию транспортной инфраструктуры Лесно-Калейкинского сельского поселения.....	10
1.7. Мероприятия по развитию туристско-рекреационной системы. Организация мест отдыха местного населения.....	12
1.8. Мероприятия по установлению границ населенных пунктов Лесно-Калейкинского сельского поселения.....	14
1.9. Мероприятия по развитию инженерной инфраструктуры .....	15
1.10. Мероприятия по охране окружающей среды.....	17
2. ТЕХНИКО-ЭКОНОМИЧЕСКИЕ ПОКАЗАТЕЛИ .....	18

## ВВЕДЕНИЕ

Проект генерального плана Лесно-Калейкинского сельского поселения Альметьевского муниципального района Республики Татарстан разработан ГУП «Татинвестгражданпроект» на основании задания на проектирование.

Заказчиком на разработку генерального плана Лесно-Калейкинского сельского поселения является исполнительный комитет Лесно-Калейкинского сельского поселения Альметьевского муниципального района Республики Татарстан.

Генеральный план Лесно-Калейкинского сельского поселения Альметьевского муниципального района – документ территориального планирования, определяющий градостроительную стратегию, условия формирования среды жизнедеятельности, направления и границы развития территорий поселения, установление и изменение границ населенных пунктов в составе поселения, функциональное зонирование территорий, развитие инженерной, транспортной и социальной инфраструктур, градостроительные требования к сохранению объектов историко-культурного наследия и особо охраняемых природных территорий, экологическому и санитарному благополучию.

Генеральный план разработан на следующие временные сроки его реализации:

Первая очередь, на которую определены первоочередные мероприятия по реализации генерального плана – до 2020 года.

Расчетный срок, на который запланированы все основные проектные решения генерального плана – до 2035 года.

В соответствии со статьей 23 градостроительного кодекса Российской Федерации проект генерального плана Лесно-Калейкинского сельского поселения включает в себя:

**Часть 1 (утверждаемая)** в составе текстовых и графических материалов:

*Текстовые материалы* - Положение о территориальном планировании, которое включают в себя цели и задачи территориального планирования, перечень мероприятий по территориальному планированию и последовательность их выполнения по этапам реализации генерального плана.

*Графические материалы* содержит карты (схемы) территориального планирования.

**Часть 2 Материалы по обоснованию проекта, которые** разрабатываются в целях обоснования и пояснения предложений территориального планирования, для согласования и обеспечения процесса утверждения генерального плана сельского поселения, выполненные в составе текстовых и графических материалов.

*Текстовые материалы* включают в себя анализ состояния территории поселения, проблем и направлений ее комплексного развития, обоснование территориального и пространственно-планировочного развития, перечень мероприятий по территориальному планированию, этапы их реализации, перечень основных факторов риска возникновения чрезвычайных ситуаций природного и техногенного характера.

*Графические материалы* содержат схемы по обоснованию проекта генерального плана поселения.

При разработке генерального плана Лесно-Калейкинского сельского поселения Альметьевского муниципального района были использованы материалы Схемы территориального планирования Республики Татарстан, выполненной ГУП «Татинвестгражданпроект» в 2010 году, Схемы территориального планирования Альметьевского муниципального района Республики Татарстан, выполненной ГУП «Татинвестгражданпроект» в 2011 году, а также официальные данные представленные администрацией Альметьевского муниципального района и Лесно-Калейкинского сельского поселения, входящего в его состав.

# **1. ПЕРЕЧЕНЬ МЕРОПРИЯТИЙ ФЕДЕРАЛЬНОГО, РЕГИОНАЛЬНОГО И МЕСТНОГО ЗНАЧЕНИЙ ПО ГЕНЕРАЛЬНОМУ ПЛАНУ ЛЕСНО-КАЛЕЙКИНСКОГО СЕЛЬСКОГО ПОСЕЛЕНИЯ АЛЬМЕТЬЕВСКОГО МУНИЦИПАЛЬНОГО РАЙОНА**

## **1.1. Общие организационные мероприятия**

В виду отсутствия информации по категориям земель и угодьям в их составе на территории Лесно-Калейкинского сельского поселения, мероприятиями генерального плана предлагается организация ведения учета распределения земель по категориям и угодьям в разрезе сельского поселения.

С целью определения перспектив развития Лесно-Калейкинского сельского поселения, генеральным планом предлагается разработка Программы социально-экономического развития Лесно-Калейкинского сельского поселения.

## **1.2. Мероприятия по развитию промышленного производства**

Схемой территориального планирования Альметьевского муниципального района, генеральным планом Лесно-Калейкинского сельского поселения и иными программами и документами на период до расчетного срока не предусматривается размещение промышленного производства на территории поселения.

## **1.3. Мероприятия по развитию агропромышленного комплекса**

Схемой территориального планирования Альметьевского муниципального района, генеральным планом и иными программами и документами мероприятий по развитию агропромышленного комплекса в Лесно-Калейкинском сельском поселении не предлагается.

## **1.4. Мероприятия по развитию лесного комплекса**

Мероприятий по развитию лесного и лесопромышленного комплекса генеральным планом Лесно-Калейкинского сельского поселения, Схемой территориального планирования Альметьевского муниципального района и иными программами и документами на период до расчетного срока не предусматривается.

## **1.5. Мероприятия по развитию социальной инфраструктуры**

### ***1.5.1 Мероприятия по развитию жилищной инфраструктуры***

Генеральным планом отвод площадок под новое жилищное строительство на территории поселения не предлагается. Предусматривается, что новое жилищное строительство на территории Лесно-Калейкинского сельского поселения будет осуществляться за счет сноса ветхих жилых домов, а также строительства домов на свободных территориях в сложившейся застройке внутри населенных пунктов.

Увеличение общей площади жилого фонда Лесно-Калейкинского сельского поселения произойдет в п. ж/д станции Калейкино – на 58,42 тыс.кв.м.

Таблица 1.5.1

*Перечень мероприятий по развитию жилищной инфраструктуры в Лесно-Калейкинском сельском поселении*

№ п/п	Населенный пункт	Наименование объекта	Вид мероприятия	Единица измерения	Мощность		Сроки реализации		Источник мероприятия
					Существующая	Дополнительная	Первая очередь (2011-2020 гг.)	Расчетный срок (2021-2035 гг.)	
<i>МЕРОПРИЯТИЯ МЕСТНОГО ЗНАЧЕНИЯ (ПОСЕЛЕНИЯ)</i>									
1	п. ж/д станции Калейкино	жилой фонд на новых территориях	новое строительство	тыс.кв.м	-	20,04	+		СТП Альметьевского муниципального района, Генеральный план Лесно-Калейкинского СП
						38,38		+	

### ***1.5.2 Мероприятия по развитию сферы обслуживания***

Генеральным планом предусмотрены следующие мероприятия:

- реконструкция школы с увеличением проектной мощности до 236 мест;
- увеличение мощности кружков детского творчества при школе на 118 мест;
- капитальный ремонт дома культуры;
- реконструкция библиотеки с увеличением мощности до 15,3 тыс.экземпляров;
- размещение новых магазинов;
- строительство предприятий бытового обслуживания;
- закрытие мусульманского кладбища в п.ж/д станции Калейкино (пресекает 2 пояс ЗСО);
- строительство кладбища площадью территории 1,0 га.

Иных мероприятий по развитию и размещению объектов социально-культурного и коммунально-бытового обслуживания на территории Лесно-Калейкинского сельского поселения генеральным планом не предусмотрено.

Таблица 1.5.2

## Перечень мероприятий по развитию сферы обслуживания в Лесно-Калейкинском сельском поселении

№ п/п	Населенный пункт	Наименование объекта	Вид мероприятия	Единица измерения	Мощность		Сроки реализации		Источник мероприятия
					Существующая	Дополнительная	Первая очередь (2012-2020 гг.)	Расчетный срок (2021-2035 гг.)	
<i>МЕРОПРИЯТИЯ МЕСТНОГО ЗНАЧЕНИЯ (РАЙОННОГО)</i>									
<i>Предприятия бытового обслуживания</i>									
1	п. ж/д станции Калейкино	Предприятия бытового обслуживания	Новое строительство	раб.мест	-	15	+		СТП Альметьевского МР, Генеральный план Лесно-Калейкинского СП
<i>Учреждения образования</i>									
1	п. ж/д станции Калейкино	СОШ	Реконструкция с увеличением мощности	мест	160	76	+		Генеральный план Лесно-Калейкинского СП
2	п. ж/д станции Калейкино	Кружки детского творчества при СОШ	Увеличение мощности	мест	180	118	+		Генеральный план Лесно-Калейкинского СП
<i>МЕРОПРИЯТИЯ МЕСТНОГО ЗНАЧЕНИЯ (ПОСЕЛЕНИЯ)</i>									
<i>Учреждения культуры</i>									
1	п. ж/д станции Калейкино	СДК	Капитальный ремонт	мест	220	-	+		СТП Альметьевского МР, Генеральный план Лесно-Калейкинского СП
2	п. ж/д станции Калейкино	Библиотека	Реконструкция с увеличением мощности	тыс.экз.	4,3	10,9	+		Генеральный план Лесно-Калейкинского СП
<i>Предприятия торговли</i>									
1	п. ж/д станции Калейкино	Предприятия торговли	Новое строительство	кв.м	-	364	+		СТП Альметьевского МР, Генеральный план Лесно-Калейкинского СП

№ п/п	Населенный пункт	Наименование объекта	Вид мероприятия	Единица измерения	Мощность		Сроки реализации		Источник мероприятия
					Существующая	Дополнительная	Первая очередь (2012-2020 гг.)	Расчетный срок (2021-2035 гг.)	
2	п. ж/д станции Кульшарипово	Подвоз товаров первой необходимости	Организация подвоза товаров первой необходимости	-	-	-	+	+	СТП Альметьевского МР, Генеральный план Лесно-Калейкинского СП
<i>Кладбища</i>									
1	п. ж/д станции Калейкино	Кладбище	Закрытие	га	0,5	-	+		СТП Альметьевского МР, Генеральный план Лесно-Калейкинского СП
2	п. ж/д станции Калейкино	Кладбище	Новое строительство	га	-	1,0	+		Генеральный план Лесно-Калейкинского СП

## **1.6. Мероприятия по развитию транспортной инфраструктуры Лесно-Калейкинского сельского поселения**

Основной целью разработки раздела «Развитие транспортной инфраструктуры Лесно-Калейкинского сельского поселения» в составе Генерального плана Лесно-Калейкинского сельского поселения Альметьевского муниципального района является разработка мероприятий, направленных на развитие автомобильных дорог в соответствии с потребностями населения, увеличение эффективности и конкурентоспособности экономики поселения, обеспечение требуемого технического состояния, пропускной способности, безопасности и плотности дорожной сети.

Генеральным планом предусмотрена реконструкция участка железной дороги «Агрыз-Акбаш».

Таблица 1.6.1

*Перечень мероприятий по развитию транспортно-коммуникационной инфраструктуры*

№ п/п	Местоположение	Наименование объекта	Вид мероприятия	Единица измерения	Мощность		Срок реализации		Источник мероприятия
					Существующая	Новая (дополнительная)	Первая очередь (2011-2020 гг.)	Расчетный срок (2021-2035 гг.)	
<i>ЖЕЛЕЗНЫЕ ДОРОГИ ФЕДЕРАЛЬНОГО ЗНАЧЕНИЯ</i>									
1	Лесно-Калейкинское СП	Участок железной дороги «Агрыз-Акбаш»	реконструкция	км	2,6	-	+		Генеральный план Лесно-Калейкинского СП

## **1.7. Мероприятия по развитию туристско-рекреационной системы.**

### **Организация мест отдыха местного населения**

На сегодняшний день туристско-рекреационная деятельность в Альметьевском районе сосредоточена в г.Альметьевск и на близлежащих территориях к северу от центра района.

На территории Альметьевского муниципального района размещается ряд природных, культурно-познавательных, культурно-развлекательных, рекреационных, спортивно-оздоровительных, спортивно-развлекательных и других объектов и объектов сервиса, в настоящее время и ранее задействованных в туристско-рекреационной сфере.

Развитие рекреационных территорий в генеральном плане Лесно-Калейкинского сельского поселения также предусматривает мероприятия по организации системы зеленых насаждений и благоустройству существующих родников как зон отдыха местного населения и площадок отдыха посетителей.

Комплекс мероприятий по организации системы зеленых насаждений, необходимый для создания благоприятных возможностей для отдыха людей, улучшения облика сельского населенного пункта предусматривает два основных этапа: организация озеленения общего пользования и организация озеленения ограниченного пользования.

Мероприятия по организации зеленых насаждений общего пользования – создание скверов у административных и общественных зданий, центров повседневного обслуживания, устройство бульвара на главной улице, озеленение улиц, устройство цветников и газонов.

Мероприятия по организации зеленых насаждений ограниченного пользования – озеленение дворов многоквартирных домов, территорий объектов образования и воспитания и др. объектов социального и культурно-бытового обслуживания (устройство палисадников, посадка фруктовых и декоративных деревьев, кустарников, устройство цветников).

Таблица 1.7.1

*Перечень мероприятий по развитию рекреационных территорий в Лесно-Калейкинском сельском поселении*

№ п/п	Населенный пункт, местоположение	Наименование объекта	Вид мероприятия	Единица измере- ния	Мощность		Сроки реализации		Источник мероприятия
					Сущест- вующая	Дополни- тельная	Первая очередь (2011- 2020 гг.)	Расчетный срок (2021- 2035 гг.)	
<i>МЕРОПРИЯТИЯ МЕСТНОГО ЗНАЧЕНИЯ (ПОСЕЛЕНИЯ)</i>									
1	п. ж/д станции Калейкино, п. ж/д станции Кульшарипово	Озеленение	Организация системы зеленых насаждений	-	-	-	+	+	Генеральный план Лесно- Калейкинского СП

### **1.8. Мероприятия по установлению границ населенных пунктов Лесно-Калейкинского сельского поселения**

Согласно Градостроительному кодексу Российской Федерации в генеральном плане поселения должны быть отражены границы населенных пунктов (в том числе границы образуемых населенных пунктов), входящих в состав поселения. Однако, в настоящее время, четких границы у п. ж/д станции Калейкино и п. ж/д станции Кульшарипово нет, поэтому одним из мероприятий генерального плана Лесно-Калейкинского сельского поселения является предложение по установлению границы населенного пункта.

Генеральным планом Лесно-Калейкинского сельского поселения расширение территории п.ж/д станции Калейкино и п.ж/д станции Кульшарипово не предлагается.

## 1.9. Мероприятия по развитию инженерной инфраструктуры

Таблица 1.9.1

### Перечень мероприятий по водоснабжению

№ п/п	Наименование объектов	Мощность	Вид мероприятия	Состав мероприятия	Срок реализации		Значение	Размещение	Источник по мероприятию
					Начало	Окончание			
1	Реконструкция и замена сетей водоснабжения с применением труб из современных материалов на основе современных технологий	5,95км	реконструкция	реконструкция	2012	2020	МП	ж/д ст. Калейкино	Генеральный план сельского поселения

Таблица 1.9.2

### Перечень мероприятий по канализации

№ п/п	Наименование объектов	Мощность	Вид мероприятия	Состав мероприятия	Срок реализации		Значение	Размещение	Источник по мероприятию
					Начало	Окончание			
1	Строительство БОС на современных технологии удаления азота и фосфора, с системой обеззараживания ультрафиолетом и установками для обезвоживания и утилизации осадков сточных вод, дезинвазии сточных вод и осадка	380 м3/сут	строительство	Новое строительство	2012	2020	МП	ж/д ст. Калейкино	Генеральный план сельского поселения

Таблица 1.9.3

*Перечень мероприятий по санитарной очистке территории*

№ п/п	Наименование объектов	Мощность	Вид мероприятия	Срок реализации		Значение	Размещение	Источник по мероприятию
				Начало	Окончание			
1	Приобретение контейнеров для ТБО	71шт	организационное	2012	2020	МП	Лесно-Калекинское СП	Генеральный план сельского поселения
2	Приобретение контейнеров для ТБО	69шт	организационное	2021	2035	МП	Лесно-Калекинское СП	Генеральный план сельского поселения
3	Устройство площадок под контейнеры для ТБО	24шт	организационное	2012	2020	МП	Лесно-Калекинское СП	Генеральный план сельского поселения
4	Устройство площадок под контейнеры для ТБО	24шт	организационное	2021	2035	МП	Лесно-Калекинское СП	Генеральный план сельского поселения

Таблица 1.9.4

*Перечень мероприятий по слаботочным сетям*

№ п/п	Наименование объектов	Вид мероприятия	Состав мероприятия	Срок реализации		Значение	Размещение	Источник по мероприятию
				Начало	Окончание			
1	Расширение емкости на АТС	реконструкция	строительство	2012	2020	МП	Лесно-Калейкинское СП	Генеральный план сельского поселения
2	Замена медных кабелей типа КСПП1х4х0,9 на ВОЛС	реконструкция	строительство	2021	2035	МП	Лесно-Калейкинское СП	Генеральный план сельского поселения

## 1.10. Мероприятия по охране окружающей среды

Таблица 1.10.1

*Перечень мероприятий, предлагаемых к реализации  
в Лесно-Калейкинском сельском поселении*

Наименование объектов	Вид мероприятия	Очередность строительства		Примечание
		1 очередь	расчетный срок	
Оптимизация территории ОАО СМП «Нефтегаз», Альметьевская база минеральных удобрений, ООО «Елховлес», Очистные сооружения и разработка проектов санитарно-защитных зон для данных объектов	организационное мероприятие	+		
Проведение мероприятий по сокращению санитарно-защитных зон биотермических ям (возможен перенос биотермической ямы)	организационное мероприятие	+		
Проведение мероприятий по обоснованию размеров и организации режима территории санитарно-защитных зон объектов нефтедобычи ОАО «Татнефть» в целях исключения воздействия на жилую застройку	организационное мероприятие	+		
Перефункционалирование жилой застройки в поселке ст. Калейкино, расположенной в санитарно-защитной зоне кладбищ	организационное мероприятие			по мере физического износа
Создание лесо-луговых поясов вокруг ст. Калейкино	строительство	+		
Создание озеленения специального назначения вдоль автомобильной и железной дороги.	строительство	+		

## 2. ТЕХНИКО-ЭКОНОМИЧЕСКИЕ ПОКАЗАТЕЛИ

Таблица 2.1

*Баланс использования территории  
Лесно-Калейкинского сельского поселения*

Наименование территории	Существующее положение		Расчетный срок	
	га	%	га	%
<b>Общая площадь территории Лесно-Калейкинского сельского поселения, в т.ч.:</b>	<b>586,3</b>	<b>100</b>	<b>586,3</b>	<b>100</b>
Территории населенных пунктов – всего, в том числе:	285,4	48,7	285,4	48,7
- п.ж/д станции Калейкино	265,89	45,4	265,89	45,4
- п.ж/д станции Кульшарипово	19,51	3,3	19,51	3,3
Территории транспортной инфраструктуры, в т.ч.:	2,4	0,4	2,4	0,4
- автомобильные дороги	1,9	0,3	1,9	0,3
- железные дороги	0,5	0,09	0,5	0,09
Территории сельскохозяйственного назначения, в т.ч.:	163,3	27,9	163,3	27,9
- пашни	78,7	13,4	78,7	13,4
- пастбища, сенокосы	84,6	14,4	84,6	14,4
Земли лесного фонда	121,2	20,7	121,2	20,7
Природные территории, в т.ч.:	2,3	0,4	2,3	0,4
- древесно-кустарниковая растительность не входящая в лесной фонд	2,3	0,4	2,3	0,4
Территории специального назначения	0,5	0,09	1,5	0,3
Иные территории	11,2	1,9	10,2	1,7

Таблица 2.2

*Основные технико-экономические показатели генерального плана Лесно-Калейкинского сельского поселения*

№ п/п	Наименование показателя	Единица измерения	Исходный год (2011г.)	Первая очередь (2011-2020гг.)	Расчетный срок (2021-2035гг.)
<b>1.</b>	<b>Население</b>				
1.1	Численность населения - всего, в том числе	чел.	2131	1909	1851
	п. ж/д станции Калейкино	чел.	2099	1892	1841
	п. ж/д станции Кульшарипово	чел.	32	17	10
<b>2.</b>	<b>Жилищный фонд</b>				
2.1	Жилищный фонд – всего, в том числе:	тыс.кв.м	45,73	65,77	104,15
	п. ж/д станции Калейкино	тыс.кв.м	45,04	65,08	103,46
	п. ж/д станции Кульшарипово	тыс.кв.м	0,69	0,69	0,69

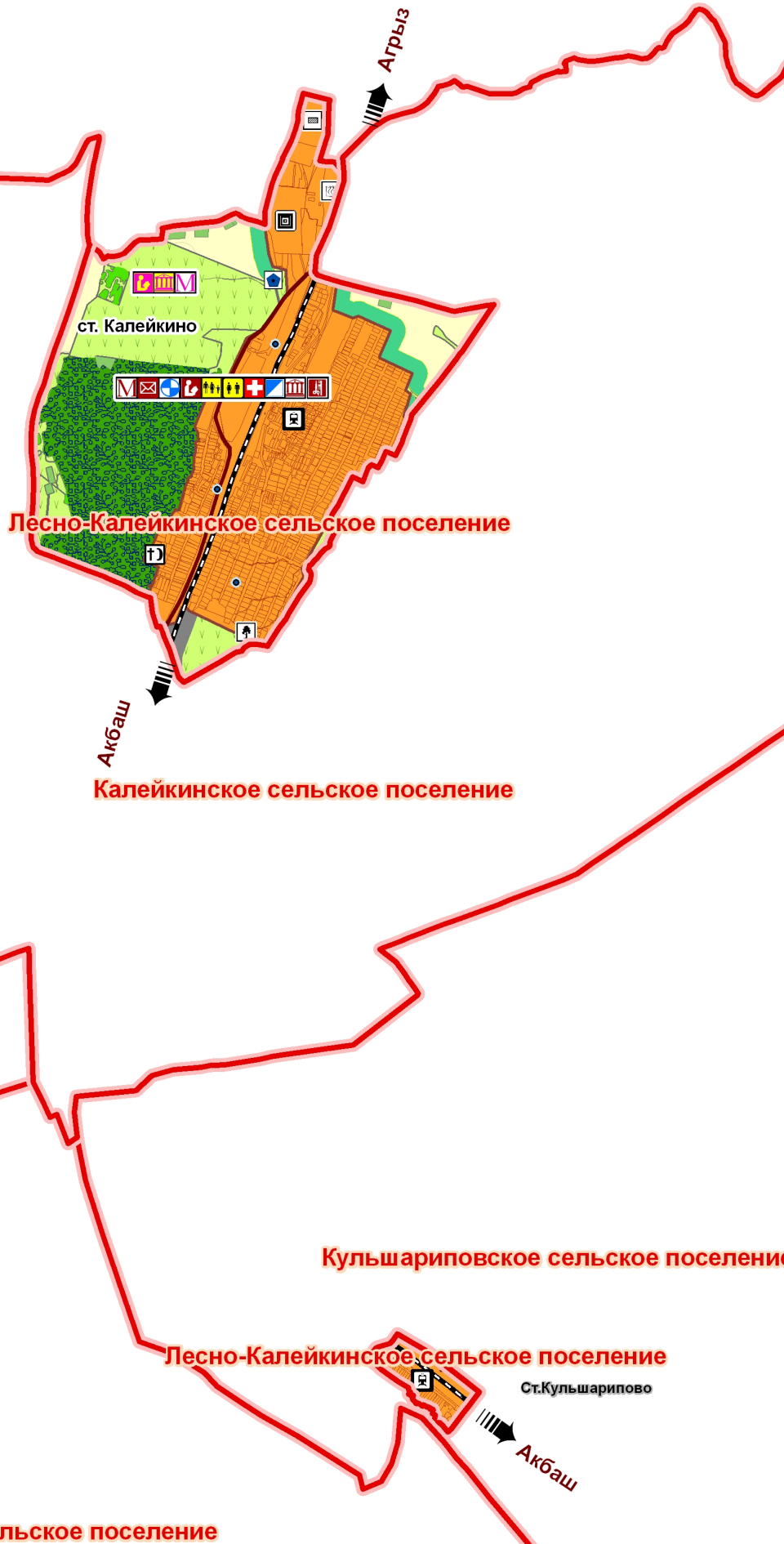
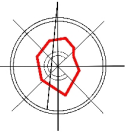
№ п/п	Наименование показателя	Единица измерения	Исходный год (2011г.)	Первая очередь (2011-2020гг.)	Расчетный срок (2021-2035гг.)
2.2	Новое жилищное строительство за период – всего, в том числе:	тыс.кв.м	-	20,04	38,38
	п. ж/д станции Калейкино	тыс.кв.м	-	20,04	38,38
	п. ж/д станции Кульшарипово	тыс.кв.м	-	-	-
2.3	Средняя обеспеченность населения общей площадью жилья	кв.м./чел.	21,5	34,5	56,3
<b>3.</b>	<b>Объекты социального и культурно-бытового обслуживания населения</b>				
3.1	Детские дошкольные учреждения, в т.ч.:	мест	90	90	90
	- существующие сохраняемые		90	90	90
	- новое строительство		-	-	-
3.2	Внешкольные учреждения, в т.ч.:	мест	180	298	298
	- существующие сохраняемые		-	180	298
	- новое строительство		-	118	-
3.3	Общеобразовательные школы, в т.ч.:	мест	160	236	236
	- существующие сохраняемые		-	160	236
	- новое строительство		-	76	-
3.4	Амбулаторно-поликлинические учреждения, в т.ч.:	пос./см.	50	50	50
	- существующие сохраняемые		-	50	50
	- новое строительство		-	-	-
3.5	Учреждения культуры и искусства, в т.ч.:	место	220	220	220
	- существующие сохраняемые		-	220	220
	- новое строительство		-	-	-
3.6	Спортивные залы, в т.ч.:	кв.м. пола	162	162	162
	- существующие сохраняемые		-	162	162
	- новое строительство		-	-	-
3.7	Плоскостные сооружения, в т.ч.:	кв.м.	7200	7200	7200
	- существующие сохраняемые		-	7200	7200
	- новое строительство		-	-	-
3.8	Предприятия розничной торговли, в т.ч.:	кв.м. торг.пл.	209,3	573,3	573,3
	- существующие сохраняемые		-	209,3	573,3
	- новое строительство		-	364	-
<b>4.</b>	<b>Ритуальное обслуживание населения</b>				
	Общее количество кладбищ, в т.ч.:	га	0,5	1,5	1,5
	- существующие сохраняемые		-	0,5	1,5
	- новое строительство		-	1,0	-
<b>5.</b>	<b>Транспортная инфраструктура</b>				

№ п/п	Наименование показателя	Единица измерения	Исходный год (2011г.)	Первая очередь (2011- 2020гг.)	Расчетный срок (2021- 2035гг.)
6.1	Протяженность автомобильных дорог – всего, в том числе:	км	2,7	2,7	2,7
6.1.1	Федерального значения	км	-	-	-
6.1.2	Регионального значения	км	2,7	2,7	2,7
6.1.3	Местного значения	км	-	-	-
6.2	Протяженность железнодорожных путей	км	2,6	2,6	2,6





**ГЕНЕРАЛЬНЫЙ ПЛАН ЛЕСНО-КАЛЕЙКИНСКОГО СЕЛЬСКОГО ПОСЕЛЕНИЯ  
АЛЬМЕТЬЕВСКОГО МУНИЦИПАЛЬНОГО РАЙОНА РТ**  
*Карта планируемого размещения объектов местного значения поселения,  
границ населенных пунктов, функциональных зон поселения (основной чертеж)*



**УСЛОВНЫЕ ОБОЗНАЧЕНИЯ**

расч. срок	1 очер.	сущ. полож.	
			Граница Лесно-Калейкинского сельского поселения
<b>Административная функция населенных пунктов</b>			
	ст.Калейкино		центр сельского поселения
	ст.Кульшарипово		населенный пункт
<b>Территории и объекты</b>			
			территории населенных пунктов
<b>Земли сельскохозяйственного назначения, территории и объекты</b>			
<b>сельскохозяйственные угодья</b>			
			пашни
			пастбища, сенокосы
<b>Земли промышленности, производственные территории и объекты</b>			
<b>Производственные территории</b>			
			территории производственных объектов
			предприятия строительных материалов (АБЗ)
			склад минеральных удобрений
			химическая промышленность
<b>объекты обрабатывающих производств</b>			
			предприятия деревообрабатывающей промышленности; лесопилки; пилорамы
<b>Территории и объекты инженерно-технической инфраструктуры</b>			
			линии электропередач
<b>Земли, территории и объекты транспортно-коммуникационной инфраструктуры</b>			
<b>автомобильного транспорта</b>			
			автомобильные дороги местного значения
<b>железнодорожного транспорта</b>			
			железные дороги
			железнодорожные вокзалы, станции
<b>Территории специального назначения</b>			
			скотомогильники не сибиреязвенные
			кладбище
<b>Природные территории</b>			
<b>древесно-кустарниковая растительность, не входящая в лесной фонд</b>			
			эксплуатационные леса
			кустарники, иная растительность
			защитное озеленение
<b>Территории и объекты социальной инфраструктуры</b>			
<b>учреждения образования</b>			
			дошкольное образовательное учреждение
			общеобразовательное учреждение
<b>учреждения здравоохранения</b>			
			фельдшерско-акушерский пункт
<b>учреждения физической культуры и спорта</b>			
			спортивный зал
			плоскостные сооружения
<b>реконструкция</b>			
<b>учреждения культуры и искусства</b>			
			общедоступная библиотека
			культурно-досуговое учреждение
<b>новое строительство</b>			
<b>предприятия торговли и бытового обслуживания</b>			
			предприятие торговли
			предприятие бытового обслуживания
<b>отделения почтовой связи</b>			
			отделения почтовой связи

ГЕНЕРАЛЬНЫЙ ПЛАН ЛЕСНО-КАЛЕЙКИНСКОГО СЕЛЬСКОГО ПОСЕЛЕНИЯ АЛЬМЕТЬЕВСКОГО РАЙОНА  
КАРТА ЗОН С ОСОБЫМИ УСЛОВИЯМИ ИСПОЛЬЗОВАНИЯ ТЕРРИТОРИИ (ПРОЕКТНОЕ ПРЕДЛОЖЕНИЕ), М 1:10 000



**УСЛОВНЫЕ ОБОЗНАЧЕНИЯ**

<b>Границы</b>	расч. 1 зона граница 1 зона	расч. 2 зона граница 2 зона	муниципальный район сельский поселок, г.Алметьевск
<b>Административная функция населенных пунктов</b>	поселок ж.-д. станции Калейкино	центр сельского поселения населенный пункт	
<b>Территории и объекты</b>	Территория населенных пунктов Территория населенных пунктов	сельский населенный пункт сельский населенный пункт	
<b>Территории и объекты инженерно-технической инфраструктуры</b>	водопроводная сеть водосточная сеть канализационная сеть	водопроводная сеть водосточная сеть канализационная сеть	
<b>Земли промышленности, производственные территории и объекты</b>	расч. 1 зона расч. 2 зона	расч. 1 зона расч. 2 зона	
<b>Природоохранные территории</b>	АЗС АЗС	территория производственных объектов объект "пункт" производственный цех	
<b>Территории специального назначения</b>	биологические заказники заказники	биологические заказники заказники	
<b>Природные территории</b>	расч. 1 зона расч. 2 зона расч. 3 зона	расч. 1 зона расч. 2 зона расч. 3 зона	
<b>Земли лесного фонда</b>	расч. 1 зона расч. 2 зона	расч. 1 зона расч. 2 зона	
<b>Территории с особыми условиями использования территории:</b>	расч. 1 зона расч. 2 зона расч. 3 зона	расч. 1 зона расч. 2 зона расч. 3 зона	
<b>Земли лесного фонда</b>	расч. 1 зона расч. 2 зона	расч. 1 зона расч. 2 зона	
<b>Организация зон с особыми условиями использования территории</b>	расч. 1 зона расч. 2 зона	расч. 1 зона расч. 2 зона	

Верхнеакташское сельское поселение

Калейкинское сельское поселение

поселок ж.-д. станции Калейкино

Кичуйское сельское поселение

г.Алметьевск

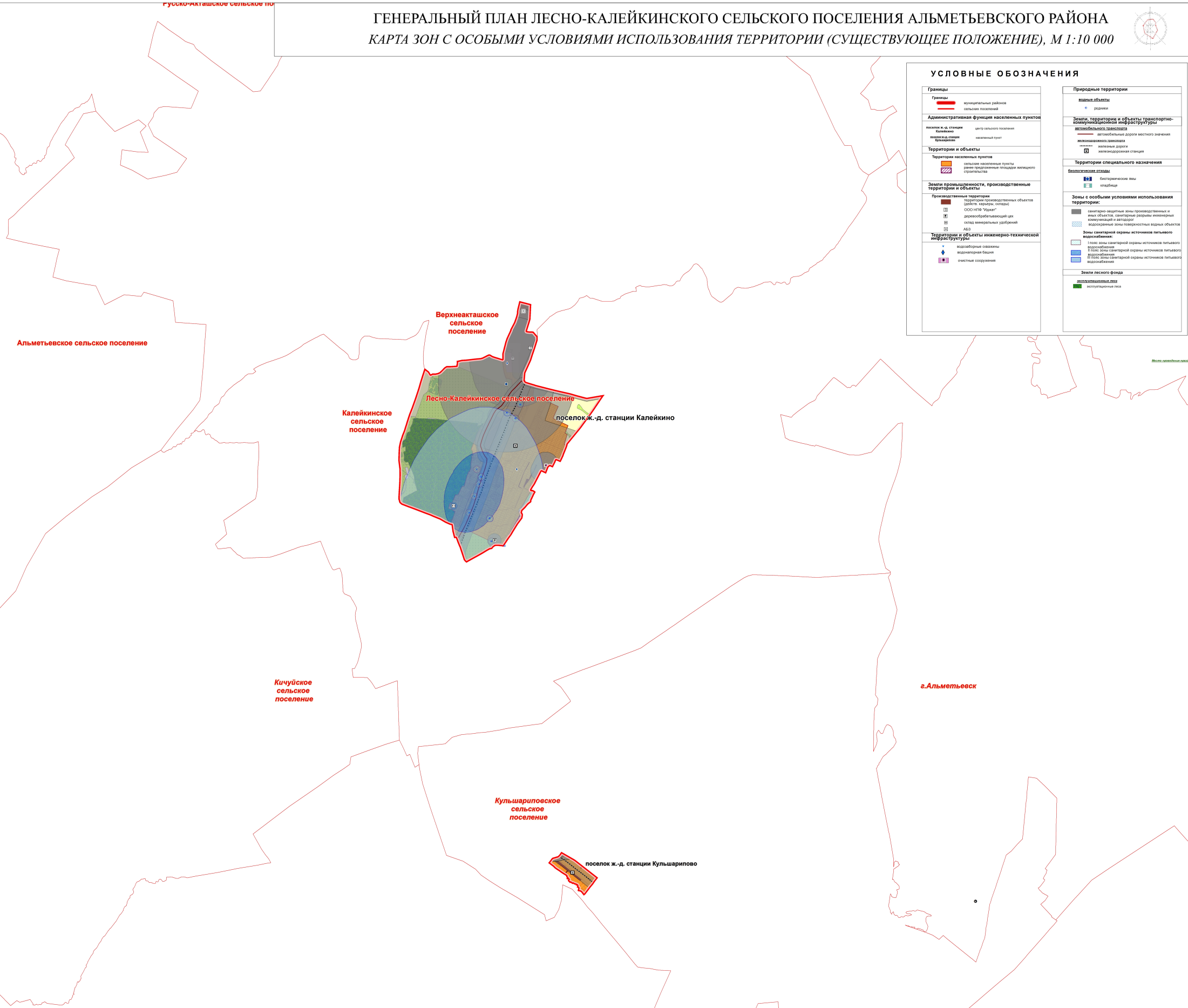
Кульшариповское сельское поселение

поселок ж.-д. станции Кульшарипово

ГЕНЕРАЛЬНЫЙ ПЛАН ЛЕСНО-КАЛЕЙКИНСКОГО СЕЛЬСКОГО ПОСЕЛЕНИЯ АЛЬМЕТЬЕВСКОГО РАЙОНА  
КАРТА ЗОН С ОСОБИМИ УСЛОВИЯМИ ИСПОЛЬЗОВАНИЯ ТЕРРИТОРИИ (СУЩЕСТВУЮЩЕЕ ПОЛОЖЕНИЕ), М 1:10 000



УСЛОВНЫЕ ОБОЗНАЧЕНИЯ	
<b>Границы</b>	<ul style="list-style-type: none"> <li>муниципальных районов</li> <li>сельских поселений</li> </ul>
<b>Административная функция населенных пунктов</b>	<ul style="list-style-type: none"> <li>поселок ж.-д. станции</li> <li>Калейкино</li> <li>центр сельского поселения</li> <li>населенный пункт</li> <li>поселок ж.д. станции</li> <li>Калейкино</li> </ul>
<b>Территории и объекты</b>	<ul style="list-style-type: none"> <li>сельские населенные пункты</li> <li>ранее существовавшие территории жилищного строительства</li> </ul>
<b>Земли промышленности, производственные территории и объекты</b>	<ul style="list-style-type: none"> <li>территории производственных объектов (заводы, карьеры, склады)</li> <li>ООО «ИПР «Идеал»</li> <li>разнообразный производственный цех</li> <li>склад минеральных удобрений</li> <li>АБЗ</li> </ul>
<b>Территории и объекты инженерно-технической инфраструктуры</b>	<ul style="list-style-type: none"> <li>водозаборные скважины</li> <li>водонапорная башня</li> <li>местные сооружения</li> </ul>
<b>Природные территории</b>	<ul style="list-style-type: none"> <li><b>водные объекты</b> <ul style="list-style-type: none"> <li>ручьи</li> </ul> </li> <li><b>Земли, территории и объекты транспортной-коммуникационной инфраструктуры</b> <ul style="list-style-type: none"> <li>автомобильные дороги местного значения</li> <li>железнодорожные тракты</li> <li>клевые дороги</li> <li>железнодорожная станция</li> </ul> </li> <li><b>Территории специального назначения</b></li> <li><b>биологические ресурсы</b> <ul style="list-style-type: none"> <li>биотермические ямы</li> <li>кладбище</li> </ul> </li> <li><b>Зоны с особыми условиями использования территории:</b> <ul style="list-style-type: none"> <li>санитарно-защитные зоны производственных и иных объектов, санитарные районы, индустриальные коммуникации и автодорог</li> <li>водоохранные зоны поверхностных водных объектов</li> <li><b>Зоны санитарной охраны источников питьевого водоснабжения:</b> <ul style="list-style-type: none"> <li>1-го типа: зоны санитарной охраны источников питьевого водоснабжения</li> <li>2-го типа: зоны санитарной охраны источников питьевого водоснабжения</li> <li>3-го типа: зоны санитарной охраны источников питьевого водоснабжения</li> </ul> </li> </ul> </li> <li><b>Земли лесного фонда</b> <ul style="list-style-type: none"> <li>рекреационные леса</li> <li>эксплуатационные леса</li> </ul> </li> </ul>



Альметьевское сельское поселение

Кичуйское сельское поселение

Калейкинское сельское поселение

Верхнеакташское сельское поселение

Лесно-Калейкинское сельское поселение

поселок ж.-д. станции Калейкино

Кульшариповское сельское поселение

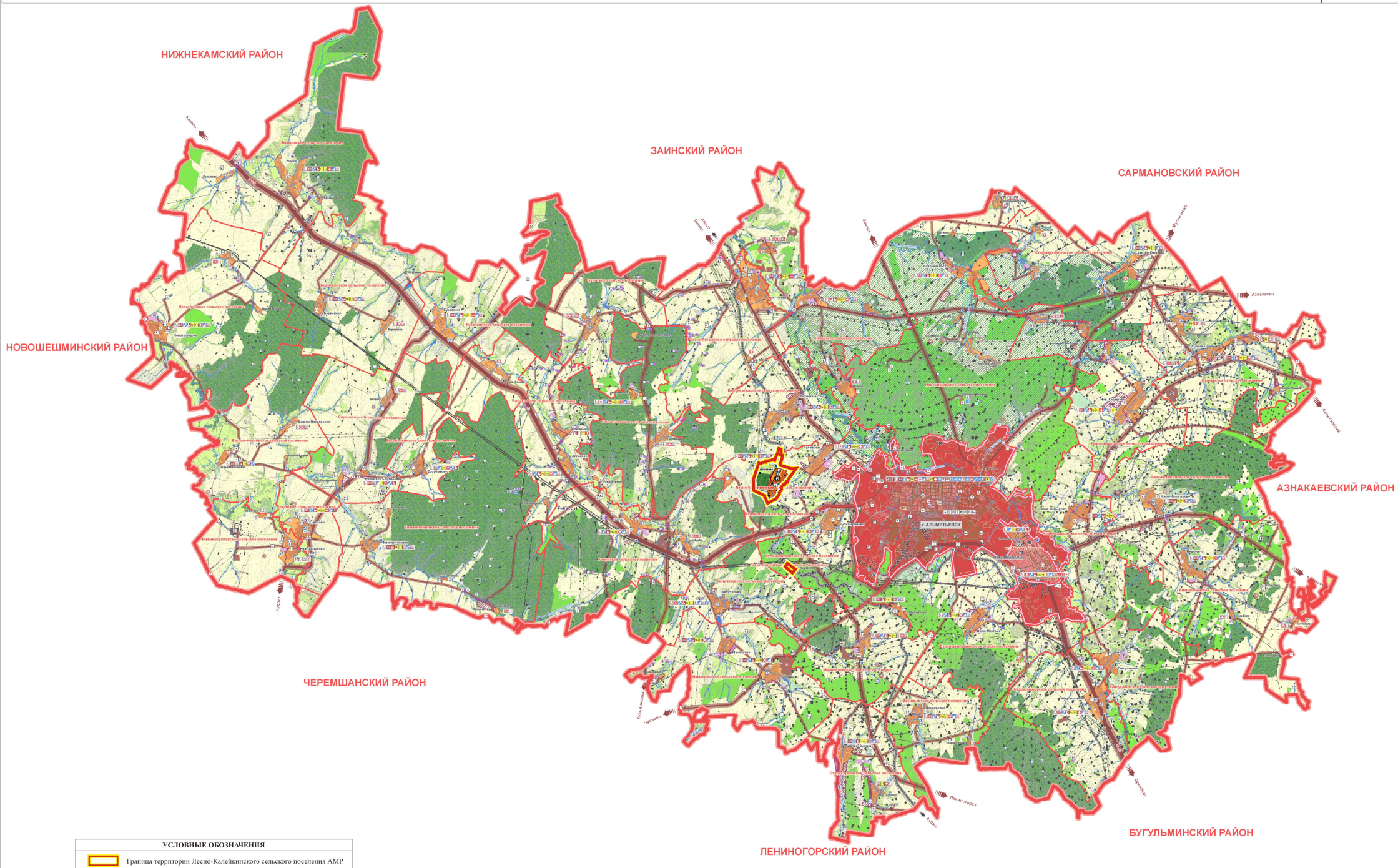
поселок ж.-д. станции Кульшарипово

г.Альметьевск

Мост через реку Савьяна



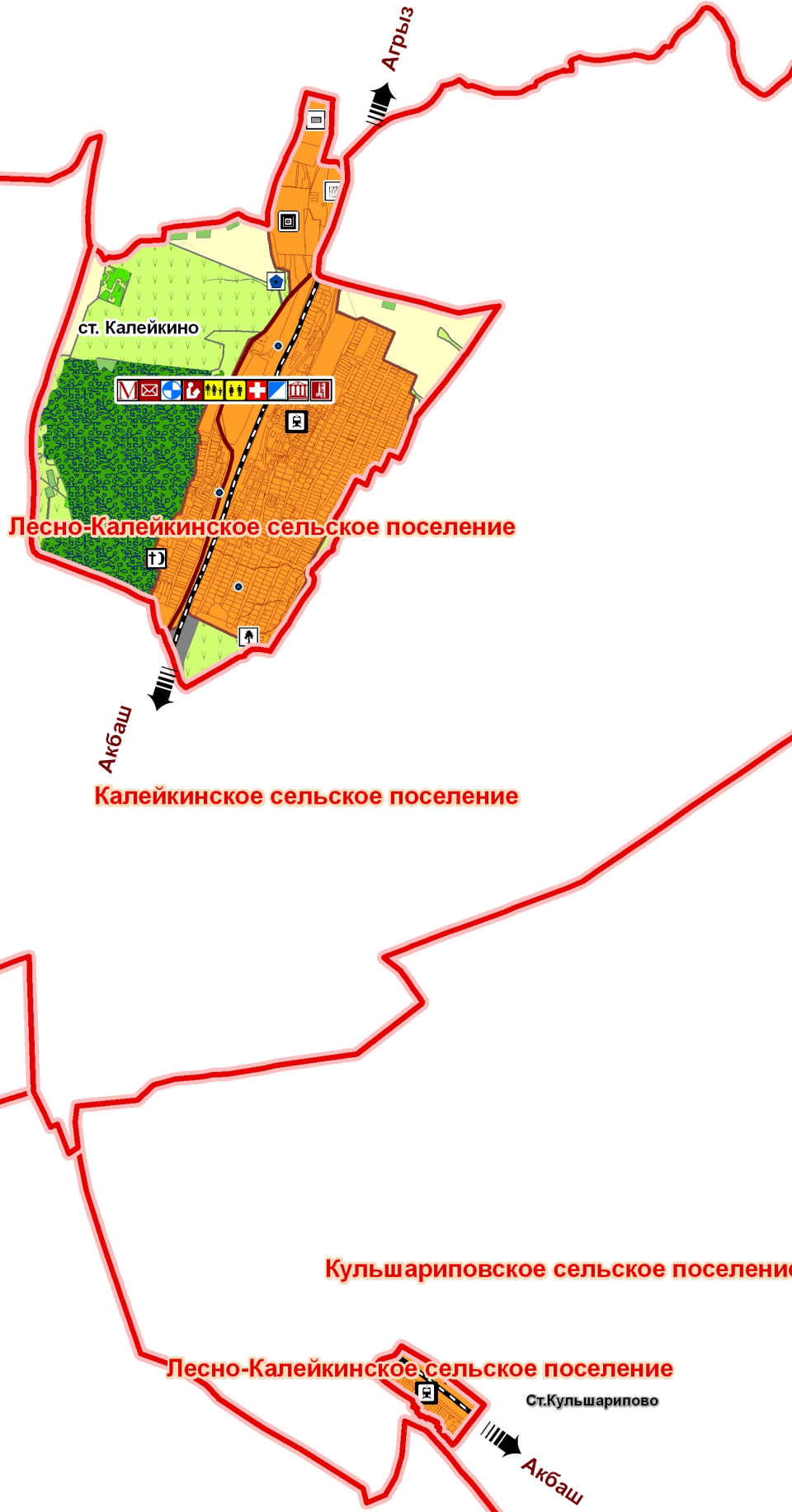
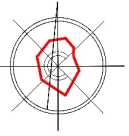
# КАРТА РАЗМЕЩЕНИЯ ЛЕСНО-КАЛЕЙКИНСКОГО СЕЛЬСКОГО ПОСЕЛЕНИЯ В СТРУКТУРЕ АЛЬМЕТЬЕВСКОГО МУНИЦИПАЛЬНОГО РАЙОНА РЕСПУБЛИКИ ТАТАРСТАН





# ГЕНЕРАЛЬНЫЙ ПЛАН ЛЕСНО-КАЛЕЙКИНСКОГО СЕЛЬСКОГО ПОСЕЛЕНИЯ АЛЬМЕТЬЕВСКОГО МУНИЦИПАЛЬНОГО РАЙОНА РТ

## Карта современного использования территории



### УСЛОВНЫЕ ОБОЗНАЧЕНИЯ

	Граница Лесно-Калейкинского сельского поселения
<b>Административная функция населенных пунктов</b>	
ст. Калейкино	центр сельского поселения
ст. Кульшарипово	населенный пункт
<b>Территории и объекты</b>	
	территории населенных пунктов
<b>Земли сельскохозяйственного назначения, территории и объекты</b>	
	пашни
	пастбища, сенокосы
<b>Земли промышленности, производственные территории и объекты</b>	
<b>Производственные территории</b>	
	территории производственных объектов
	предприятие строительных материалов (АБЗ)
	склад минеральных удобрений
	химическая промышленность
<b>объекты обрабатывающих производств</b>	
	предприятия деревообрабатывающей промышленности, лесопилки, пилорамы
<b>Территории и объекты инженерно-технической инфраструктуры</b>	
	линии электропередач
<b>Земли, территории и объекты транспортно-коммуникационной инфраструктуры</b>	
<b>автомобильного транспорта</b>	
	автомобильные дороги местного значения
<b>железнодорожного транспорта</b>	
	железные дороги
	железнодорожные вокзалы, станции
<b>Территории специального назначения</b>	
	скотомогильники не сибиреязвенные
	кладбище
<b>Природные территории</b>	
	эксплуатационные леса
<b>древесно-кустарниковая растительность, не входящая в лесной фонд</b>	
	кустарники, иная растительность
<b>Территории и объекты социальной инфраструктуры</b>	
<b>учреждения образования</b>	
	дошкольное образовательное учреждение
	общеобразовательное учреждение
<b>учреждения здравоохранения</b>	
	фельдшерско-акушерский пункт
<b>учреждения физической культуры и спорта</b>	
	спортивный зал
	плоскостные сооружения
<b>учреждения культуры и искусства</b>	
	общедоступная библиотека
	культурно-досуговое учреждение
<b>предприятия торговли и бытового обслуживания</b>	
	предприятие торговли
	предприятие бытового обслуживания
<b>отделения почтовой связи</b>	
	отделения почтовой связи

Чатовское сельское поселение