

Нижнеабдулловский сельский Совет  
Альметьевского муниципального района  
Республики Татарстан

РЕШЕНИЕ

от «\_\_» \_\_\_\_\_ 2026 года

№ \_\_\_\_\_

О признании утратившим силу решения  
Совета муниципального образования  
«Нижнеабдулловское сельское поселение»  
Альметьевского муниципального района  
Республики Татарстан от 25 декабря 2012  
года №52 «Об утверждении генерального  
плана Нижнеабдулловского сельского  
поселения Альметьевского муниципального  
района Республики Татарстан»

В соответствии с Градостроительным кодексом Российской Федерации, Федеральным законом от 20 марта 2025 года № 33-ФЗ «Об общих принципах организации местного самоуправления в единой системе публичной власти», руководствуясь Уставом муниципального образования «Нижнеабдулловское сельское поселение» Альметьевского муниципального района, в рамках правового мониторинга

Нижнеабдулловский сельский Совет РЕШИЛ:

1. Признать утратившим силу решение Совета муниципального образования «Нижнеабдулловское сельское поселение» Альметьевского муниципального района Республики Татарстан от 25 декабря 2012 года №52 «Об утверждении генерального плана Нижнеабдулловского сельского поселения Альметьевского муниципального района Республики Татарстан».

2. Обнародовать настоящее решение на специальных информационных стендах, расположенных на территории населенных пунктов: с. Нижнее Абдулово, ул. Ленина д.92, д. Кзыл Кеч, ул. Кзыл Кеч д.12, разместить на «Официальном портале правовой информации Республики Татарстан» (PRAVO.TATARSTAN.RU) и на сайте Альметьевского муниципального района в информационно-телекоммуникационной сети «Интернет».

3. Настоящее решение вступает в силу после его официального опубликования (обнародования).

4. Контроль за исполнением настоящего решения оставляю за собой.

Глава Нижнеабдулловского  
сельского поселения

Р.Р.Юнусов

## РЕШЕНИЕ

Совета муниципального образования «Нижнеабдулловское сельское поселение» Альметьевского муниципального района Республики Татарстан

№ 52

25.12.2012 г.

Об утверждении генерального плана  
Нижнеабдулловского сельского поселения  
Альметьевского муниципального района  
Республики Татарстан

В соответствии с п. 20 части первой ст. 14 ФЗ от 06.10.2003 № 131-ФЗ «Об общих принципах организации местного самоуправления в Российской Федерации», части первой ст. 24 Градостроительного кодекса РФ, Уставом муниципального образования «Нижнеабдулловское сельское поселение» Альметьевского муниципального района Республики Татарстан,

Совет Нижнеабдулловского сельского поселения решает:

1. Утвердить генеральный план.
2. Поручить исполнительному комитету Нижнеабдулловского сельского поселения опубликовать настоящее решение на официальном сайте Нижнеабдулловского сельского поселения и на информационных стендах.

Глава Нижнеабдулловского  
сельского поселения



*Решено*

Р.Н. Шарифуллин

**Государственное унитарное предприятие Республики Татарстан  
Головная территориальная проектно-изыскательская,  
научно-производственная фирма  
ТАТИНВЕСТГРАЖДАНПРОЕКТ**

Заказчик: Исполнительный комитет Нижнеабдулловского сельского поселения Альметьевского муниципального района Республики Татарстан

**ГЕНЕРАЛЬНЫЙ ПЛАН  
НИЖНЕАБДУЛЛОВСКОГО СЕЛЬСКОГО ПОСЕЛЕНИЯ  
АЛЬМЕТЬЕВСКОГО МУНИЦИПАЛЬНОГО РАЙОНА  
РЕСПУБЛИКИ ТАТАРСТАН**

**Утверждаемая часть**

**Положение о территориальном планировании**

**Казань 2012**

## СОДЕРЖАНИЕ

ВВЕДЕНИЕ.....	3
1. ПЕРЕЧЕНЬ МЕРОПРИЯТИЙ ФЕДЕРАЛЬНОГО, РЕГИОНАЛЬНОГО И МЕСТНОГО ЗНАЧЕНИЙ ПО ГЕНЕРАЛЬНОМУ ПЛАНУ НИЖНЕАБДУЛЛОВСКОГО СЕЛЬСКОГО ПОСЕЛЕНИЯ АЛЬМЕТЬЕВСКОГО МУНИЦИПАЛЬНОГО РАЙОНА.....	5
1.1. Общие организационные мероприятия .....	5
1.2. Мероприятия по развитию промышленного производства.....	5
1.3. Мероприятия по развитию агропромышленного комплекса .....	5
1.4. Мероприятия по развитию лесного комплекса.....	5
1.5. Мероприятия по развитию социальной инфраструктуры .....	7
1.5.1 Мероприятия по развитию жилищной инфраструктуры.....	7
1.5.2 Мероприятия по развитию сферы обслуживания.....	9
1.6. Мероприятия по развитию транспортной инфраструктуры Нижнеабдулловского сельского поселения.....	12
1.7. Мероприятия по установлению границ населенных пунктов Нижнеабдулловского сельского поселения.....	15
1.8. Мероприятия по развитию инженерной инфраструктуры .....	16
1.9. Мероприятия по охране окружающей среды.....	19
2. ТЕХНИКО-ЭКОНОМИЧЕСКИЕ ПОКАЗАТЕЛИ .....	21

## ВВЕДЕНИЕ

Проект генерального плана Нижнеабдулловского сельского поселения Альметьевского муниципального района Республики Татарстан разработан ГУП «Татинвестгражданпроект» на основании задания на проектирование.

Заказчиком на разработку генерального плана Нижнеабдулловского сельского поселения является исполнительный комитет Нижнеабдулловского сельского поселения Альметьевского муниципального района Республики Татарстан.

Генеральный план Нижнеабдулловского сельского поселения Альметьевского муниципального района – документ территориального планирования, определяющий градостроительную стратегию, условия формирования среды жизнедеятельности, направления и границы развития территорий поселения, установление и изменение границ населенных пунктов в составе поселения, функциональное зонирование территорий, развитие инженерной, транспортной и социальной инфраструктур, градостроительные требования к сохранению объектов историко-культурного наследия и особо охраняемых природных территорий, экологическому и санитарному благополучию.

Генеральный план разработан на следующие временные сроки его реализации:

Первая очередь, на которую определены первоочередные мероприятия по реализации генерального плана – до 2020 года.

Расчетный срок, на который запланированы все основные проектные решения генерального плана – до 2035 года.

В соответствии со статьей 23 градостроительного кодекса Российской Федерации проект генерального плана Нижнеабдулловского сельского поселения включает в себя:

**Часть 1 (утверждаемая)** в составе текстовых и графических материалов:

*Текстовые материалы* - Положение о территориальном планировании, которое включают в себя цели и задачи территориального планирования, перечень мероприятий по территориальному планированию и последовательность их выполнения по этапам реализации генерального плана.

*Графические материалы* содержит карты (схемы) территориального планирования.

**Часть 2 Материалы по обоснованию проекта, которые** разрабатываются в целях обоснования и пояснения предложений территориального планирования, для согласования и обеспечения процесса утверждения генерального плана сельского поселения, выполненные в составе текстовых и графических материалов.

*Текстовые материалы* включают в себя анализ состояния территории поселения, проблем и направлений ее комплексного развития, обоснование территориального и пространственно-планировочного развития, перечень мероприятий по территориальному планированию, этапы их реализации, перечень основных факторов риска возникновения чрезвычайных ситуаций природного и техногенного характера.

*Графические материалы* содержат схемы по обоснованию проекта генерального плана поселения.

При разработке генерального плана Нижнеабдулловского сельского поселения Альметьевского муниципального района были использованы материалы Схемы территориального планирования Республики Татарстан, выполненной ГУП «Татинвестгражданпроект» в 2010 году, Схемы территориального планирования Альметьевского муниципального района Республики Татарстан, выполненной ГУП «Татинвестгражданпроект» в 2011 году, а также официальные данные представленные администрацией Альметьевского муниципального района и Нижнеабдулловского сельского поселения, входящего в его состав.

# **1. ПЕРЕЧЕНЬ МЕРОПРИЯТИЙ ФЕДЕРАЛЬНОГО, РЕГИОНАЛЬНОГО И МЕСТНОГО ЗНАЧЕНИЙ ПО ГЕНЕРАЛЬНОМУ ПЛАНУ НИЖНЕАБДУЛЛОВСКОГО СЕЛЬСКОГО ПОСЕЛЕНИЯ АЛЬМЕТЬЕВСКОГО МУНИЦИПАЛЬНОГО РАЙОНА**

## **1.1. Общие организационные мероприятия**

В виду отсутствия информации по категориям земель и угодьям в их составе на территории Нижнеабдулловского сельского поселения, мероприятиями генерального плана предлагается организация ведения учета распределения земель по категориям и угодьям в разрезе сельского поселения.

С целью определения перспектив развития Нижнеабдулловского сельского поселения, генеральным планом предлагается разработка Программы социально-экономического развития Нижнеабдулловского сельского поселения.

## **1.2. Мероприятия по развитию промышленного производства**

Схемой территориального планирования Альметьевского муниципального района, генеральным планом Нижнеабдулловского сельского поселения и иными программами и документами на период до расчетного срока не предусматривается размещение промышленного производства на территории поселения.

## **1.3. Мероприятия по развитию агропромышленного комплекса**

В соответствии с мероприятиями Схемы территориального планирования Альметьевского муниципального района планируется дальнейшее развитие существующих направлений сельскохозяйственного производства Нижнеабдулловского сельского поселения.

Схемой территориального планирования Альметьевского муниципального района, в Нижнеабдулловском сельском поселении предлагается в с.Нижнее Абдулово реконструкция с увеличением мощности до 100 голов КРС семейной фермы ИП «Миникаев», строительство Елховского ветеринарного участка, рекультивация территории недействующей фермы КРС, организация площадки перспективного развития АПК на территории недействующего конного двора.

## **1.4. Мероприятия по развитию лесного комплекса**

Мероприятий по развитию лесного и лесопромышленного комплекса генеральным планом Нижнеабдулловского сельского поселения, Схемой территориального планирования Альметьевского муниципального района и иными программами и документами на период до расчетного срока не предусматривается.

Таблица 1.3.1

## Перечень мероприятий по развитию агропромышленного комплекса в Нижнеабдулловском сельском поселении

№ п/п	Населенный пункт	Наименование объекта	Вид мероприятия	Единица измерения	Мощность		Сроки реализации		Источник по мероприятию
					Существующая	Дополнительная	Первая очередь (2011-2020 гг.)	Расчетный срок (2021-2035 гг.)	
<i>МЕРОПРИЯТИЯ РЕГИОНАЛЬНОГО ЗНАЧЕНИЯ</i>									
1	с.Нижнее Абдулово	ИП «Миникаев» семейная ферма	Реконструкция с увеличением мощности голов КРС	голов КРС	27	100	+		СТП Альметьевского муниципального района, Генеральный план Нижнеабдулловского СП
2	с.Нижнее Абдулово	Елховский ветеринарный участок	Новое строительство	объект	-	1	+		СТП Альметьевского муниципального района, Генеральный план Нижнеабдулловского СП
3	с.Нижнее Абдулово	Территория недействующей фермы КРС	рекультивация	га	2,44		+	+	СТП Альметьевского муниципального района, Генеральный план Нижнеабдулловского СП
<i>МЕРОПРИЯТИЯ МЕСТНОГО ЗНАЧЕНИЯ</i>									
1	с.Нижнее Абдулово	Территория недействующего конного двора	Организация площадки перспективного развития АПК	га	1,04	1,04	+	+	СТП Альметьевского муниципального района, Генеральный план Нижнеабдулловского СП

## **1.5. Мероприятия по развитию социальной инфраструктуры**

### ***1.5.1 Мероприятия по развитию жилищной инфраструктуры***

Площадки нового жилищного строительства предусмотрены в с.Нижнее Абдулово.

В генеральном плане Нижнеабдулловского сельского поселения предусмотрено 25,69 га территории под новое жилищное строительство (с.Нижнее Абдулово).

На первую очередь (период до 2020 г.) реализации генерального плана под индивидуальное жилищное строительство в поселении (с.Нижнее Абдулово) предусмотрено 19,56 га, ориентировочно 13,04 тыс.кв.м площади жилья (130 участков).

На расчетный срок (период 2021-2035гг.) генерального плана в поселении (с.Нижнее Абдулово) под индивидуальное жилищное строительство предусмотрено 6,13 га территории, ориентировочно 4,08 тыс.кв.м жилой площади (41 участок).

Увеличение общей площади жилого фонда Нижнеабдулловского сельского поселения произойдет в с.Нижнее Абдулово – на 17,12 тыс.кв.м.

Таблица 1.5.1

*Перечень мероприятий по развитию жилищной инфраструктуры в Нижнеабдуловском сельском поселении*

№ п/п	Населенный пункт	Наименование объекта	Вид мероприятия	Единица измерения	Мощность		Сроки реализации		Источник мероприятия
					Существующая	Дополнительная	Первая очередь (2011-2020 гг.)	Расчетный срок (2021-2035 гг.)	
<i>МЕРОПРИЯТИЯ МЕСТНОГО ЗНАЧЕНИЯ (ПОСЕЛЕНИЯ)</i>									
1	с.Нижнее Абдулово	жилой фонд на новых территориях	новое строительство	га	-	19,56	+		СТП Альметьевского муниципального района, Генеральный план Нижнеабдуловского СП
						6,13		+	

## ***1.5.2 Мероприятия по развитию сферы обслуживания***

### ***Учреждения образования***

Мероприятий по размещению объектов дошкольного и среднего образования генеральным планом Нижнеабдулловского сельского поселения не предусматривается.

### ***Внешкольные учреждения***

Мероприятий по размещению объектов дополнительного образования в поселении не предусматривается, предполагается, что дети Нижнеабдулловского сельского поселения будут посещать кружки детского творчества при средней общеобразовательной школе Елховского сельского поселения.

### ***Амбулаторно-поликлинические учреждения***

Мероприятий по размещению и строительству амбулаторно-поликлинических учреждений генеральным планом не предусматривается. Предполагается, что население Нижнеабдулловского сельского поселения в дальнейшем будет обслуживать участковая больница на базе врачебной амбулатории Елховского сельского поселения.

### ***Культурно - досуговые учреждения***

Действующий сельский дом культуры в с.Нижнее Абдулово проектной вместимостью 300 мест, полностью удовлетворяет прогнозные потребности населения.

### ***Спортивные учреждения***

Генеральным планом не предусматривается размещение новых спортивных залов. Предполагается, что население Нижнеабдулловского сельского поселения будет обслуживать проектируемый в Елховском сельском поселении спортивный комплекс с плавательным бассейном.

### ***Плоскостные спортивные сооружения***

На первую очередь генерального плана предусмотрено строительство плоскостных сооружений площадью 1439 кв.м в с.Нижнее Абдулово.

### ***Бассейны***

Мероприятиями генерального плана не предусматривается новое строительство плавательных бассейнов. Однако предполагается, что население Нижнеабдулловского сельского поселения будет посещать плавательный бассейн в составе проектируемого спортивного комплекса в Елховском сельском поселении.

### ***Предприятия торговли***

Генеральным планом на первую очередь в с.Нижнее Абдулово предусмотрено строительство предприятий торговли проектной мощностью 175 кв.м торговой площади.

### ***Кладбища***

Мероприятиями генерального плана предлагается закрытие мусульманского кладбища в с.Нижнее Абдулово площадью территории 0,40 га, которое находится в водоохранной зоне рек района. Свободные территории действующего кладбища в полной мере обеспечат требуемые прогнозные потребности населения в кладбищах традиционного захоронения.

### ***Полиция***

Существующая система охраны правопорядка в Нижнеабдулловском сельском поселении отвечает установленному нормативу.

Таблица 1.5.2

## Перечень мероприятий по развитию сферы обслуживания в Нижнеабдулловском сельском поселении

№ п/п	Населенный пункт	Наименование объекта	Вид мероприятия	Единица измерения	Мощность		Сроки реализации		Источник мероприятия
					Существующая	Дополнительная	Первая очередь (2011-2020 гг.)	Расчетный срок (2021-2035 гг.)	
<i>МЕРОПРИЯТИЯ МЕСТНОГО ЗНАЧЕНИЯ (ПОСЕЛЕНИЯ)</i>									
<i>Плоскостные сооружения</i>									
1	с.Нижнее Абдулово	Плоскостные сооружения	Новое строительство	кв.м.	-	1439	+		СТП Альметьевского муниципального района, Генеральный план Нижнеабдулловского СП
<i>Предприятия торговли</i>									
1	с.Нижнее Абдулово	предприятие торговли	новое строительство	кв.м.торг. пл.	-	175	+		СТП Альметьевского муниципального района, Генеральный план Нижнеабдулловского СП
<i>Кладбища</i>									
1	с.Нижнее Абдулово	Кладбище	Закрытие	га	0,40	-	+		СТП Альметьевского муниципального района, Генеральный план Нижнеабдулловского СП

## **1.6. Мероприятия по развитию транспортной инфраструктуры Нижеабдулловского сельского поселения**

Основной целью раздела «Развитие транспортной инфраструктуры» в составе Генерального плана Нижеабдулловского сельского поселения Альметьевского муниципального района является развитие транспортной инфраструктуры в целях содействия экономическому росту за счет формирования дорожной сети, способной удовлетворить возрастающий спрос на перевозки автомобильным транспортом и обеспечить повышение скоростей движения, устранению «узких» мест транспортной сети и снижения транспортной дискриминации населения, повышения мобильности и деловой активности за счет обеспечения круглогодичного транспортного сообщения с населенными пунктами, для обеспечения транспортной доступности к объектам социальной защиты и местам приложения труда.

Планируемый транспортный каркас Нижеабдулловского сельского поселения формируется из автомобильных дорог регионального, местного значения, а также железнодорожного транспорта.

Таблица 1.6.1

## Перечень мероприятий по развитию транспортно-коммуникационной инфраструктуры

№ п/п	Местоположение	Наименование объекта	Вид мероприятия	Единица измерения	Мощность		Срок реализации		Источник мероприятия
					Существующая	Новая (дополнительная)	Первая очередь (2011-2020 гг.)	Расчетный срок (2021-2035 гг.)	
<b>МЕРОПРИЯТИЯ ФЕДЕРАЛЬНОГО ЗНАЧЕНИЯ</b>									
<i>Искусственные сооружения</i>									
1	Нижнеабдулловское СП, с.Нижнее Абдулово, автодорога Алексеевское – М-5 «Урал»	Мостовой переход через р.Шешма	строительство	-	-	-	+		СТП Альметьевского МР
<i>Объекты придорожного сервиса</i>									
1	Нижнеабдулловское СП, автодорога Алексеевское – М-5 «Урал»	2 комплекса дорожного сервиса	строительство	-	-	-	+		СТП Альметьевского МР
<i>Железнодорожный транспорт</i>									
1	Нижнеабдулловское СП	Казань-Альметьевск-Азнакаево-Бугульма	строительство	км	-	5,3		+	СТП Альметьевского МР
<b>МЕРОПРИЯТИЯ РЕГИОНАЛЬНОГО ЗНАЧЕНИЯ</b>									
<i>Автомобильные дороги</i>									
1	Нижнеабдулловское СП	Кузайкино-Нурлат (пересечение с платной автомобильной дорогой Алексеевское – М-5 «Урал»)	строительство	км	-	2,1	+		СТП Альметьевского МР
2	Нижнеабдулловское СП	Кузайкино-Нурлат	реконструкция	км	1,7	-	+		СТП Альметьевского МР

№ п/п	Местоположение	Наименование объекта	Вид мероприятия	Единица измерения	Мощность		Срок реализации		Источник мероприятия
					Сущест вующая	Новая (дополнит ельная)	Первая очередь (2011- 2020 гг.)	Расчетн ый срок (2021- 2035 гг.)	
3	Нижнеабдулловское СП	Елхово – Кызыл-Кеч	капитальный ремонт (устройство асфальтобетонно го покрытия)	км	5,0	-	+		СТП Альметьевского МР

### **1.7. Мероприятия по установлению границ населенных пунктов Нижнеабдулловского сельского поселения**

Согласно Градостроительному кодексу Российской Федерации в генеральном плане поселения должны быть отражены границы населенных пунктов (в том числе границы образуемых населенных пунктов), входящих в состав поселения. Однако, в настоящее время, четких границ у населенных пунктов нет, поэтому одним из мероприятий генерального плана Нижнеабдулловского сельского поселения является предложение по установлению границ населенных пунктов, входящих в состав данного поселения.

Генеральным планом Нижнеабдулловского сельского поселения расширение и изменение границ с.Нижнее Абдулово и д.Кзыл Кеч не предусматривается.

## 1.8. Мероприятия по развитию инженерной инфраструктуры

Таблица 1.8.1

### Перечень мероприятий по водоснабжению

№ п/п	Наименование объектов	Мощность	Вид мероприятия	Состав мероприятия	Срок реализации		Значение	Размещение	Источник по мероприятию
					Начало	Окончание			
1	поисково-оценочные работы, направленные на обоснование источника хозяйственно-питьевого водоснабжения в связи с дефицитом воды в с.Нижнее Абдулово	1	организационное		2012	2020	МП	Нижнеабдуловское СП	Генеральный план сельского поселения
3	Реконструкция и замена сетей водоснабжения с применением труб из современных материалов на основе современных технологий в с. Нижнее Абдулово	2,5км	реконструкция	реконструкция	2012	2020	МП	с.Нижнее Абдулово	Генеральный план сельского поселения
4	Реконструкция и замена сетей водоснабжения с применением труб из современных материалов на основе современных технологий в д.Кзыл Кеч	1,0км	реконструкция	реконструкция	2012	2020	МП	д.Кзыл Кеч	Генеральный план сельского поселения

Таблица 1.8.2

*Перечень мероприятий по канализации*

№ п/п	Наименование объектов	Мощность	Вид мероприятия	Состав мероприятия	Срок реализации		Значение	Размещение	Источник по мероприятию
					Начало	Окончание			
1	Строительство БОС на современных технологии удаления азота и фосфора, с системой обеззараживания ультрафиолетом и установками для обезвоживания и утилизации осадков сточных вод, дезинвазии сточных вод и осадка в с.Нижнее Абдулово	140 м3/сут	строительство	Новое строительство	2012	2020	МП	с.Нижнее Абдулово	Генеральный план сельского поселения

Таблица 1.8.3

*Перечень мероприятий по санитарной очистке территории*

№ п/п	Наименование объектов	Мощность	Вид мероприятия	Срок реализации		Значение	Размещение	Источник по мероприятию
				Начало	Окончание			
1	Приобретение контейнеров для ТБО	36шт	организационное	2012	2020	МП	Нижнеабдулловское СП	Генеральный план сельского поселения
2	Приобретение контейнеров для ТБО	36шт	организационное	2021	2035	МП	Нижнеабдулловское СП	Генеральный план сельского поселения
3	Устройство площадок под контейнеры для ТБО	12шт	организационное	2012	2020	МП	Нижнеабдулловское СП	Генеральный план сельского поселения
4	Устройство площадок под контейнеры для ТБО	12шт	организационное	2021	2035	МП	Нижнеабдулловское СП	Генеральный план сельского поселения

Таблица 1.8.4

*Перечень мероприятий по слаботочным сетям*

№ п/п	Наименование объектов	Вид мероприятия	Состав мероприятия	Срок реализации		Значе- ние	Размещение	Источник по мероприятию
				Начало	Окон- чание			
1	Замена подвесных кабельных линий связи на подземные в н.п. Н. Абдулово	Строительство	Реконструкция	2012	2021	Р	Альметьевский МР	Генеральный план

## 1.9. Мероприятия по охране окружающей среды

Таблица 1.9.1

*Перечень мероприятий, предлагаемых к реализации в Нижнеабдуловском сельском поселении*

Наименование объектов	Вид мероприятия	Очередность строительства		Примечание
		1 очередь	расчетный срок	
Перефункционалирование территории фермы КРС и зернотока с перемещением их на площадку, резервируемую для объектов АПК, к юго-востоку от д.Кзыл-Кеч	организационное мероприятие, строительство	+		
Перефункционалирование территории МТП и зернотока с перемещением их на площадку, резервируемую для объектов АПК, к северо-западу от с.Нижнее Абдулово	организационное мероприятие, строительство	+		
Перефункционалирование территории недействующей фермы к западу от с.Нижнее Абдулово под озеленение специального назначения	Новое строительство	+		
Закрытие свалки ТБО с последующей рекультивацией территории	инженерно-техническое мероприятие	+		
Проведение мероприятий по сокращению санитарно-защитной зоны биотермической ямы либо по её переносу	организационное мероприятие	+		
Проведение мероприятий по обоснованию размеров и организации режима территории санитарно-защитных зон объектов нефтедобычи ОАО «Татнефть» в целях исключения воздействия на жилую застройку	организационное мероприятие	+		
Перефункционалирование жилой застройки в с. Нижнее Абдулово, расположенной в санитарно-защитных зонах кладбищ	организационное мероприятие			по мере физического износа
Создание лесо-луговых поясов у с. Нижнее Абдулово и д.Кзыл-Кеч	строительство	+		
Закрытие кладбища в с.Нижнее Абдулово площадью 0,3, расположенного в	организационное мероприятие	+		

Наименование объектов	Вид мероприятия	Очередность строительства		Примечание
		1 очередь	расчетный срок	
водоохранной зоне р.Шешма				
Устройство инженерной защиты кладбища в д.Кзыл-Кеч от размыва, предупреждающее попадание загрязняющих веществ в поверхностные воды	строительство	+		
Создание озеленения специального назначения вдоль автодорог	строительство	+		Мероприятия будут способствовать снижению уровня шума от автотранспорта, а также уровня загрязнения атмосферного воздуха вблизи автодорог

## 2. ТЕХНИКО-ЭКОНОМИЧЕСКИЕ ПОКАЗАТЕЛИ

Таблица 2.1

### *Баланс использования территории Нижнеабдулловского сельского поселения*

Наименование территории	Существующее положение		Расчетный срок	
	га	%	га	%
<b>Общая площадь территории Нижнеабдулловского сельского поселения, в т.ч.:</b>	<b>3720,5</b>	<b>100</b>	<b>3720,5</b>	<b>100</b>
Территории населенных пунктов – всего, в том числе:	254,46	6,8	254,46	6,8
- с.Нижнее Абдулово	228,30	6,1	228,30	6,1
- д.Кзыл Кеч	26,16	0,7	26,16	0,7
Территории промышленного производства	52,9	1,4	52,9	1,4
Территории объектов агропромышленного комплекса	15,3	0,4	21,5	0,6
Территории сельскохозяйственного назначения, в т.ч.:	3315,4	89,1	3309,2	88,9
- пашни	2478,7	66,6	2472,5	66,5
- пастбища, сенокосы	830,7	22,3	830,7	22,3
- огороды	6,0	0,2	6,0	0,2
Природные территории, в т.ч.:	48,3	1,3	48,3	1,3
- древесно-кустарниковая растительность не входящая в лесной фонд	13,1	0,4	13,1	0,4
- под поверхностными водными объектами	30,2	0,8	30,2	0,8
- болота	5,0	0,1	5,0	0,1
Территории специального назначения	6,5	0,2	6,5	0,2
Иные территории	27,7	0,7	27,7	0,7

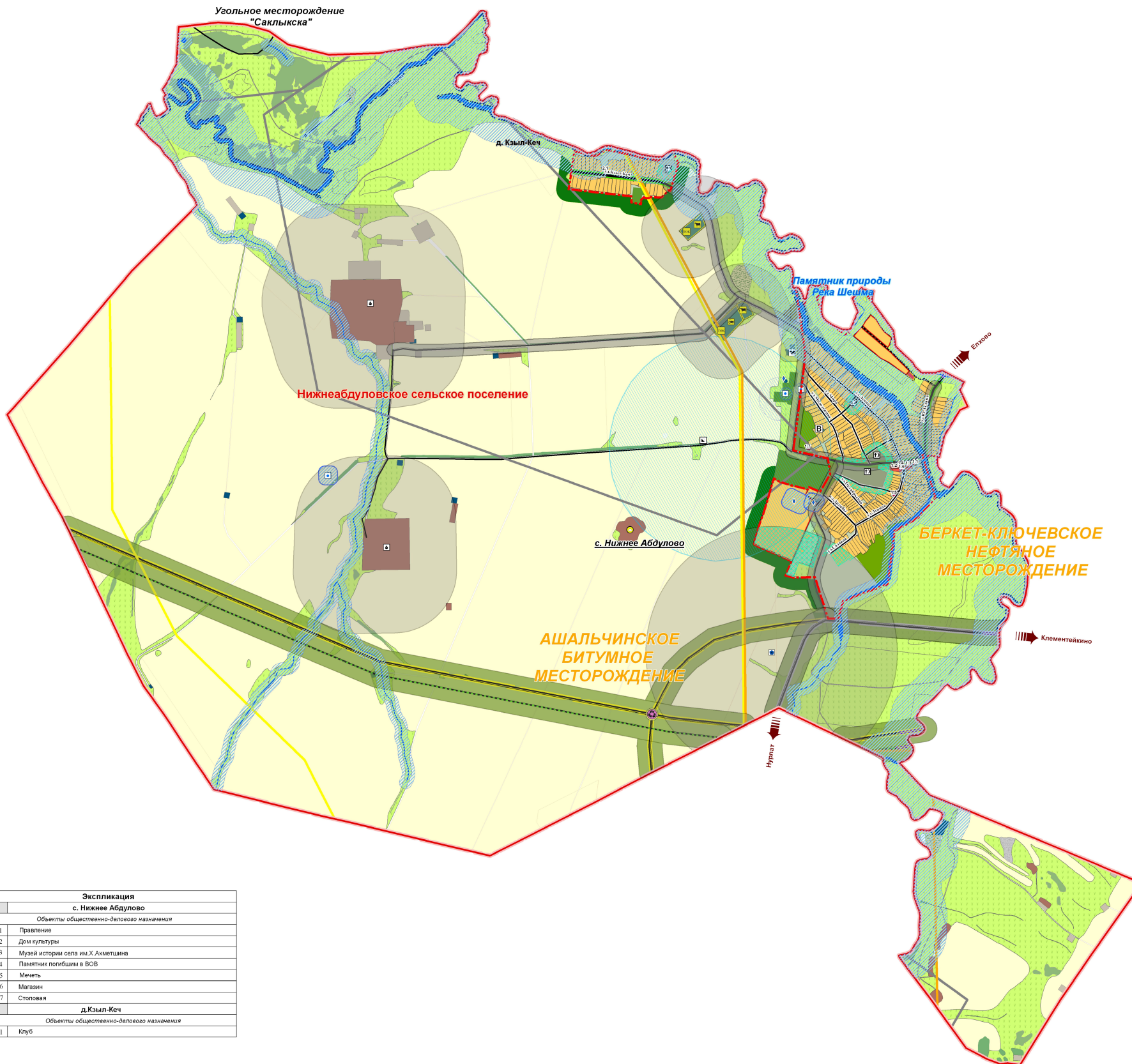
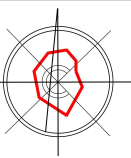
Таблица 2.2

### *Основные технико-экономические показатели генерального плана Нижнеабдулловского сельского поселения*

№ п/п	Наименование показателя	Единица измерения	Исходный год (2011г.)	Первая очередь (2011-2020гг.)	Расчетный срок (2021-2035гг.)
<b>1.</b>	<b>Население</b>				
1.1	Численность населения - всего, в том числе:	чел.	891	738	676
	с.Нижнее Абдулово	чел.	840	688	638
	д.Кзыл Кеч	чел.	51	50	38
<b>2.</b>	<b>Жилищный фонд</b>				
2.1	Жилищный фонд – всего, в том числе:	тыс.кв.м	20,60	33,64	37,72

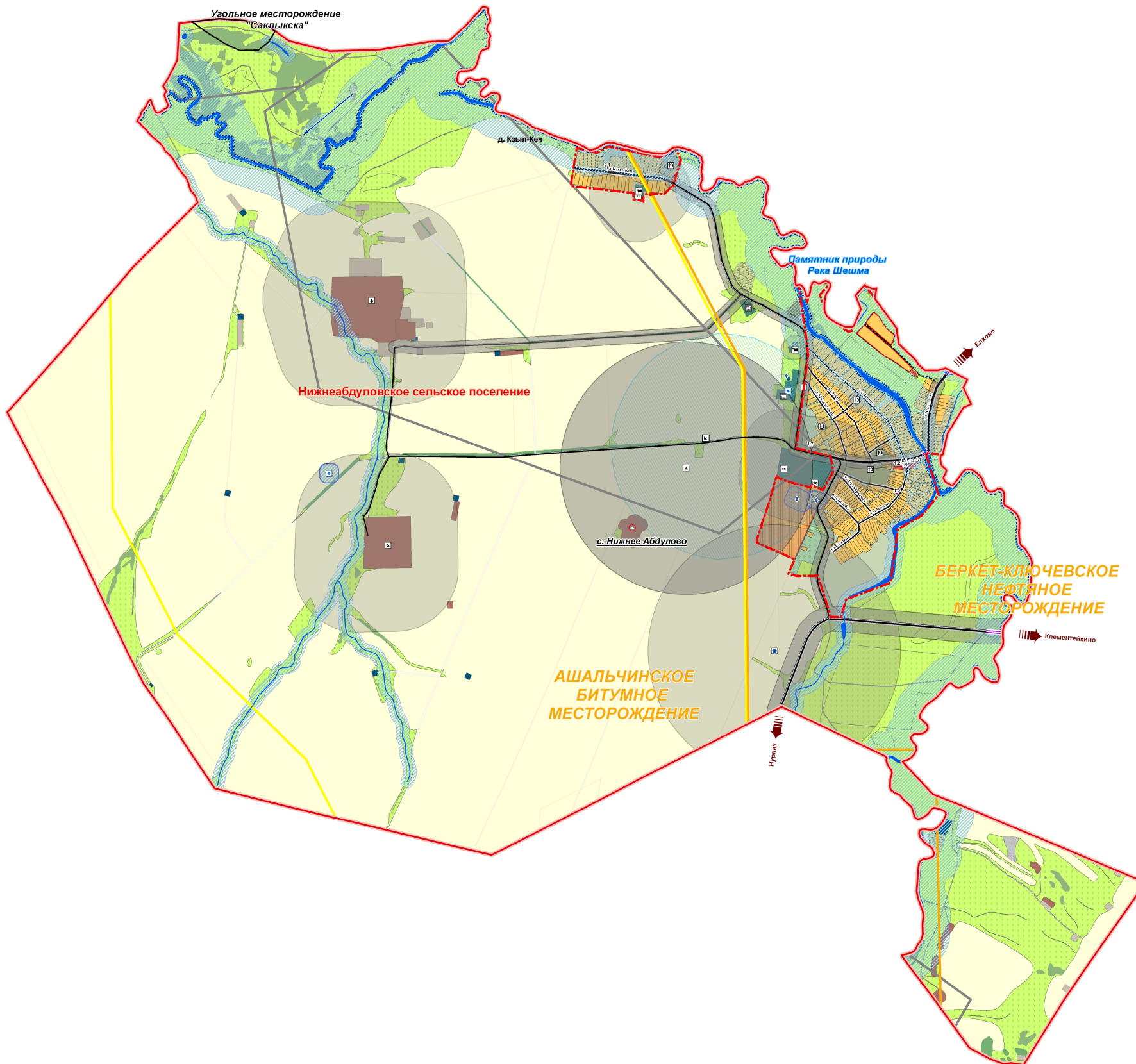
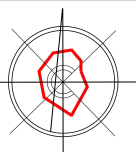
	с.Нижнее Абдулово	тыс.кв.м	18,70	31,74	35,82
	д.Кзыл Кеч	тыс.кв.м	1,90	1,90	1,90
2.2	Новое жилищное строительство за период – всего, в том числе:	тыс.кв.м	-	13,04	4,08
	с.Нижнее Абдулово	тыс.кв.м	-	13,04	4,08
	д.Кзыл Кеч	тыс.кв.м	-	-	-
2.3	Средняя обеспеченность населения общей площадью жилья	кв.м./чел.	23,1	45,6	55,8
<b>3.</b>	<b>Объекты социального и культурно-бытового обслуживания населения</b>				
3.5	Учреждения культуры и искусства, в т.ч.:	место	300	300	300
	- существующие сохраняемые		-	300	300
	- новое строительство		-	-	-
3.7	Плоскостные сооружения, в т.ч.:	кв.м.	-	1439	1439
	- существующие сохраняемые		-	-	1439
	- новое строительство		-	1439	-
3.8	Предприятия розничной торговли, в т.ч.:	кв.м. торг.пл.	46	221	221
	- существующие сохраняемые		-	46	221
	- новое строительство		-	175	-
<b>4.</b>	<b>Ритуальное обслуживание населения</b>				
	Общее количество кладбищ, в т.ч.:	га	6,56	6,56	6,56
	- существующие сохраняемые		6,56	6,56	6,56
	- новое строительство		-	-	-
<b>5.</b>	<b>Транспортная инфраструктура</b>				
	Протяженность автомобильных дорог, в т.ч.:	км	16,0	16,0	18,1
5.1	Федерального значения	км	-	-	-
5.2	Регионального значения	км	11,5	13,6	13,6
5.3	Местного значения	км	4,5	4,5	4,5
5.2	Протяженность железнодорожных путей	км	-	-	5,3





Условные обозначения	
<b>Границы</b>	
	Границы территории населенного пункта
<b>Административные функции населенных пунктов</b>	
	с. Нижнее Абдулово - центр сельского поселения
	д. Кзыл-Кеч - населенный пункт
<b>Функциональные зоны</b>	
<b>Общественно-деловые зоны</b>	
	Административно-деловых объектов
	Объектов обслуживания
	Культурно-досуговых объектов
	Объектов культурного назначения
<b>Жилые зоны</b>	
	Индивидуальная жилая застройка
	Сезонного проживания
	Коллективные сады
<b>Производственные зоны</b>	
	Промышленных и коммунально-складских объектов
	Карьеры
<b>Зоны сельскохозяйственного назначения</b>	
	Территории объектов агропромышленного комплекса
	ферма КРС, МТП, зерноток, ветеринарный участок, сельскохозяйственные угодья
	Пашни
	Пастбища, сенокосы
<b>Природные территории</b>	
	Кустарники, иная растительность, не относящиеся к лесному фонду
	Овраги
	Болота
	Водные объекты
	Родники
	Прочие территории
	Лесо-луговые пояса вокруг населенного пункта
<b>Территории транспортной инфраструктуры</b>	
<b>Транспортно-коммуникационная инфраструктура</b>	
	Железная дорога
	Автомобиля регионального значения
	Автомобиля местного значения
	Мост
	Развязки на платной дороге с пунктом взимания платы
<b>Улично-дорожная сеть населенного пункта</b>	
	Главная улица
	Улицы в жилой застройке
<b>Территории инженерной инфраструктуры</b>	
	Территория объектов инженерной инфраструктуры (электротрансформаторная подстанция, водозабор)
<b>Территории специального назначения</b>	
	Кладбище действующее
	Биотермическая яма
	Территории озеленения специального назначения
<b>Территории полезных ископаемых</b>	
	строительное сырье
<b>Зоны с особыми условиями использования территории*</b>	
<b>Охраняемые зоны</b>	
	защитная зона водотока, водоема
	1 пояс: зоны санитарной охраны свалки, родника;
	2 пояс: зоны санитарной охраны свалки;
	3 пояс: зоны санитарной охраны свалки;
<b>Особо охраняемая природная территория</b>	
	Памятник природы р. Шешма
<b>Санитарно-защитные зоны, полосы, санитарные разрывы</b>	
	санитарно-защитные зоны и санитарные разрывы производственных, транспортно-коммуникационных, инженерно-технических объектов, объектов специального назначения и пр.
<b>Зоны полезных ископаемых</b>	
	граница Беркет-Ключевского нефтяного месторождения
	граница Ашальчинского месторождения битумов
	горный отвод Ашальчинского месторождения битумов
<b>Организация зон с особыми условиями использования территории</b>	
	Территории, в пределах которых сохранение существующей застройки и реализация новых градостроительных решений возможны только после проведения мероприятий по локализации негативного воздействия сложомонтажных, лабораторных исследований и последующего сокращения размера его санитарно-защитной зоны**

Экспликация	
1	с. Нижнее Абдулово
Объекты общественно-делового назначения	
1.1	Правление
1.2	Дом культуры
1.3	Музей истории села им. Х.Ахметшина
1.4	Памятник погибшим в ВОВ
1.5	Мечеть
1.6	Магазин
1.7	Столовая
2	д. Кзыл-Кеч
Объекты общественно-делового назначения	
2.1	Клуб



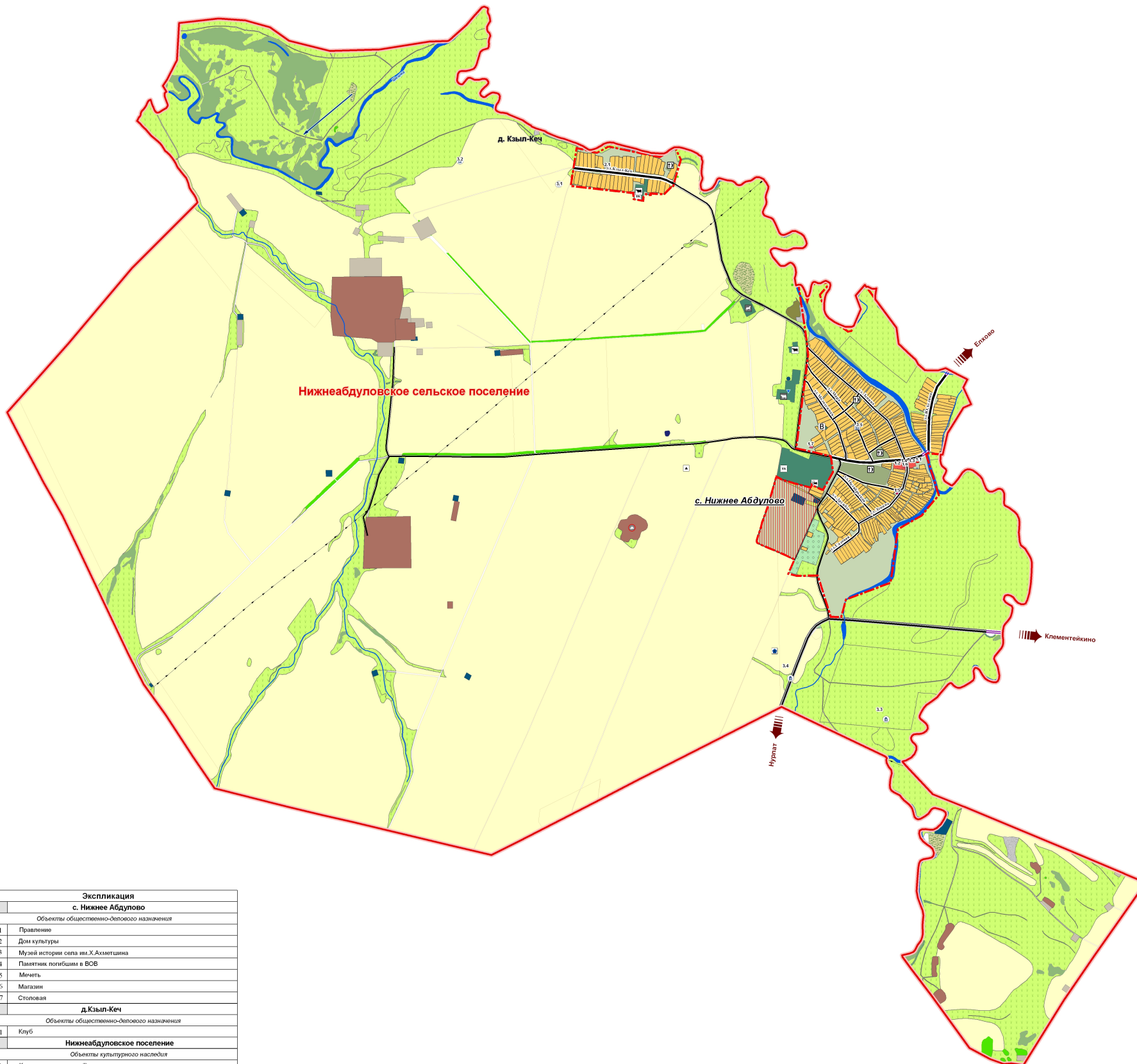
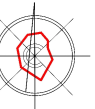
Условные обозначения	
<b>Границы</b>	
	Границы территории населенного пункта
<b>Административные функции населенных пунктов</b>	
	с. Нижнее Абдулово - центр сельского поселения
	д. Кзыл-Кеч - населенный пункт
<b>Функциональные зоны</b>	
<b>Общественно-деловые зоны</b>	
	Административно-деловых объектов
	Объектов обслуживания
	Культурно-досуговых объектов
	Объектов культурного назначения
<b>Жилые зоны</b>	
	Индивидуальная жилая застройка
	Отвод под индивидуальную жилую застройку
	Сезонного проживания
	Коллективные сады
<b>Производственные зоны</b>	
	Промышленных и коммунально-складских объектов
	Карьеры (не действующие)
<b>Зоны сельскохозяйственного назначения</b>	
	территории действующих объектов: ферма КРС, ИТД, зерноток, ветеринарный участок, территории не действующих объектов: ферма КРС, конский двор
	Сельскохозяйственные угодья
	Пашни
	Пастбища, сенокосы
<b>Природные территории</b>	
	древесно-кустарниковая растительность, не относящаяся к лесному фонду
	Свалки
	Болота
	Водные объекты
	Родники
	Прочие территории
<b>Территории транспортной инфраструктуры</b>	
<b>Транспортно-коммуникационная инфраструктура</b>	
	Автомобиля регионального значения
	Автомобиля местного значения
	Мост
	Объекты транспорта
<b>Улично-дорожная сеть населенного пункта</b>	
	Главная улица
	Улица в жилой застройке
<b>Территории инженерной инфраструктуры</b>	
	Территория объектов инженерной инфраструктуры (водопроводная станция, водозаборная скважина)
<b>Территории специального назначения</b>	
	Кладбище действующее
	биотермическая яма
<b>Территории полезных ископаемых</b>	
	строительное сырье
<b>Зоны с особыми условиями использования территории*</b>	
<b>Охраняемые зоны</b>	
	водоохранная зона водотока, водоема
	1 пояс зоны санитарной охраны скважины, родника;
	2 пояс зоны санитарной охраны скважины;
	3 пояс зоны санитарной охраны скважины;
<b>Особо охраняемая природная территория</b>	
	Памятник природы в Шешма
<b>Санитарно-защитные зоны, полосы, санитарные разрывы</b>	
	санитарно-защитные зоны и санитарные разрывы производственных, транспортно-коммуникационных, инженерно-технических объектов, объектов специального назначения и пр.
<b>Зоны полезных ископаемых</b>	
	граница Беркет-Ключевского нефтяного месторождения
	граница Ашальчинского месторождения битумов
	горный отвод Ашальчинского месторождения битумов

Экспликация	
<b>с. Нижнее Абдулово</b>	
Объекты общественно-делового назначения	
1.1	Правление
1.2	Дом культуры
1.3	Музей истории села им.Х.Ахметшина
1.4	Памятник погибшим в ВОВ
1.5	Мечеть
1.6	Магазин
1.7	Столовая
<b>д.Кзыл-Кеч</b>	
Объекты общественно-делового назначения	
2.1	Клуб



# ГЕНЕРАЛЬНЫЙ ПЛАН НИЖНЕАБДУЛОВСКОГО СЕЛЬСКОГО ПОСЕЛЕНИЯ АЛЬМЕТЬЕВСКОГО МУНИЦИПАЛЬНОГО РАЙОНА

Карта современного использования территории поселения М 1:10000

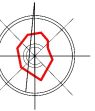


Условные обозначения	
<b>Границы</b>	
	Границы Нижнеабдуловского сельского поселения
	Границы территории населенного пункта
<b>Административные функции населенных пунктов</b>	
	с. Нижнее Абдулово - центр сельского поселения
	д. Казыл-Кеч - населенный пункт
<b>Функциональные зоны</b>	
<b>Общественно-деловые зоны</b>	
	Административно-деловых объектов
	Объектов обслуживания
	Культурно-досуговых объектов
	Объектов культурного назначения
<b>Жилые зоны</b>	
	Индивидуальная жилая застройка
	Отвод под индивидуальную жилую застройку
	Сезонного проживания
	Коллективные сады
<b>Производственные зоны</b>	
	Промышленных и коммунально-складских объектов
	Карьеры (не действующие)
<b>Зоны сельскохозяйственного назначения</b>	
	Территории объектов агропромышленного комплекса
	Территории действующих объектов: ферма КРС, ИТТ, зернохранилище, ветеринарный участок, территории не действующих объектов: ферма КРС, конная ферма
	Сельскохозяйственные угодия
	Пашни
	Пастбища, сенокосы
<b>Природные территории</b>	
	Леса
	Кустарники, иная растительность
	Свалки
	Болота
	Водные объекты
	Родники
	Прочие территории
<b>Территории транспортной инфраструктуры</b>	
<b>Транспортно-коммуникационная инфраструктура</b>	
	Автомобиля регионального значения
	Автомобиля местного значения
	Мост
	Объекты транспорта
<b>Улично-дорожная сеть населенного пункта</b>	
	Главная улица
	Улицы в жилой застройке
<b>Территории инженерной инфраструктуры</b>	
	Территория объектов инженерной инфраструктуры
	ЛЭП
<b>Территории специального назначения</b>	
	Кладбище действующее
	Скотомогильник (не сибирезавенный)
<b>Территории объектов историко-культурного назначения</b>	
	Памятник истории и культуры
	Памятник археологии
	Памятник архитектуры
<b>Особо охраняемые природные территории</b>	
	Памятник природы

Экспликация	
<b>1</b>	<b>с. Нижнее Абдулово</b>
Объекты общественно-делового назначения	
1.1	Правление
1.2	Дом культуры
1.3	Музей истории села им. Х.Ахметшина
1.4	Памятник погибшим в ВОВ
1.5	Мечеть
1.6	Магазин
1.7	Столовая
<b>2</b>	<b>д. Казыл-Кеч</b>
Объекты общественно-делового назначения	
2.1	Клуб
<b>3</b>	<b>Нижнеабдуловское поселение</b>
Объекты культурного наследия	
3.1	Казыкское селце (I)
3.2	Казыкское поселение
3.3	Нижнеабдуловское селце
3.4	Елховское (Старобайражское) местонахождение
3.5	Усадьба Гали-бая (Нижнее Абдулово)



ГЕНЕРАЛЬНЫЙ ПЛАН НИЖНЕАБДУЛОВСКОГО СЕЛЬСКОГО ПОСЕЛЕНИЯ АЛЬМЕТЬЕВСКОГО МУНИЦИПАЛЬНОГО РАЙОНА  
 Карта планируемого размещения объектов местного значения поселения, границ населенных пунктов,  
 функциональных зон поселения (основной чертеж) М 1:10000

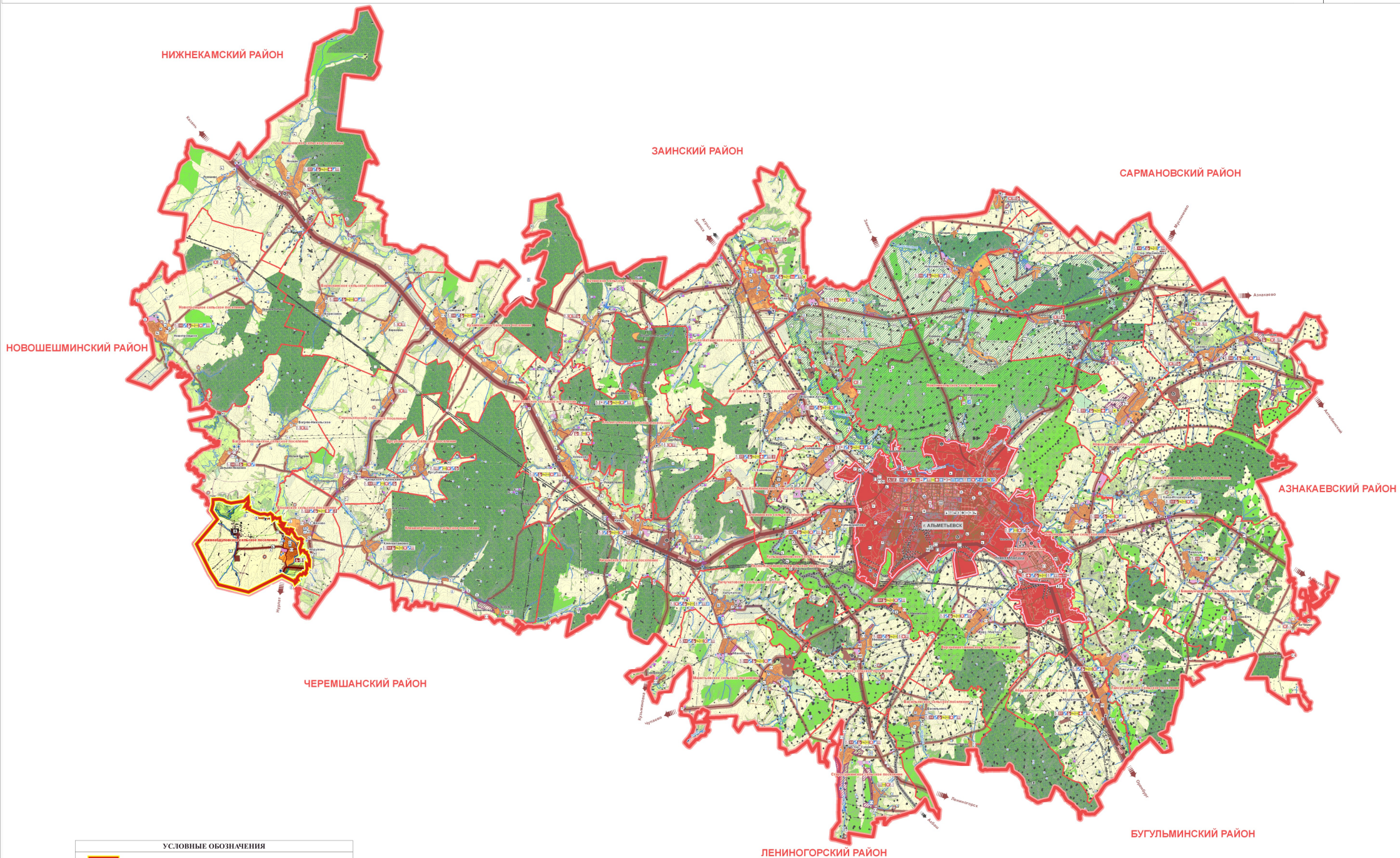


Условные обозначения	
<b>Границы</b>	
	Границы Нижнеабдуловского сельского поселения
	Границы территории населенного пункта
<b>Административные функции населенных пунктов</b>	
	с. Нижнее Абдулово - центр сельского поселения
	д. Кызыл-Кеч - населенный пункт
<b>Функциональные зоны</b>	
<b>Общественно-деловые зоны</b>	
	Административно-деловых объектов
	Объектов обслуживания
	Культурно-досуговых объектов
	Объектов культурного назначения
<b>Жилые зоны</b>	
	Индивидуальная жилая застройка
	Сезонного проживания
	Коллективные сады
<b>Производственные зоны</b>	
	Промышленных и коммунально-складских объектов (предприятия нефтедобычи)
	Карьеры
<b>Зоны сельскохозяйственного назначения</b>	
	Территории объектов агропромышленного комплекса (фирма КРС, МТП, зерноток, ветеринарный участок, сельскохозяйственные угодья)
	Пашни
	Пастбища, сенокосы
<b>Природные территории</b>	
	Леса
	Кустарники, иная растительность
	Сераги
	Болота
	Водные объекты
	Родники
	Прочие территории
	Лесо-луговые пояса вокруг населенного пункта
<b>Территории транспортной инфраструктуры</b>	
<b>Транспортно-коммуникационная инфраструктура</b>	
	Железная дорога
	Автомобильная дорога регионального значения
	Автомобильная дорога местного значения
	Мост
	Развязки на платной дороге с пунктом взимания платы
	Комплекс дорожных сервисов
<b>Улично-дорожная сеть населенного пункта</b>	
	Главная улица
	Улицы в жилой застройке
<b>Территории инженерной инфраструктуры</b>	
	Территория объектов инженерной инфраструктуры
	ЛЭП
<b>Территории специального назначения</b>	
	Кладбище действующее
	Скотомогильник (не сибирязевский)
	Территории санитарно-защитного озеленения
<b>Территории объектов историко-культурного назначения</b>	
	Памятники истории и культуры
	Памятники археологии
	Памятники архитектуры
<b>Особо охраняемые природные территории</b>	
	Памятники природы
<b>Рекреационные территории</b>	
	Туристско-музейный комплекс
	зона с особыми условиями использования


Экспликация	
<b>с. Нижнее Абдулово</b>	
Объекты общественно-делового назначения	
1.1	Правление
1.2	Дом культуры
1.3	Музей истории села им. Х.Ахметшина
1.4	Памятник погибшим в ВОВ
1.5	Мечеть
1.6	Магазин
1.7	Столовая
<b>д. Кызыл-Кеч</b>	
Объекты общественно-делового назначения	
2.1	Клуб
<b>Нижнеабдуловское поселение</b>	
Объекты культурного наследия	
3.1	Кызылкенское селище (I)
3.2	Кызылкенское поселение
3.3	Нижнеабдуловское селище
3.4	Елховское (Старобарзяжское) местонахождение
3.5	Усадьба Гали-Бая (Нижнее Абдулово)



# КАРТА РАЗМЕЩЕНИЯ НИЖНЕАБДУЛЛОВСКОГО СЕЛЬСКОГО ПОСЕЛЕНИЯ В СТРУКТУРЕ АЛЬМЕТЬЕВСКОГО МУНИЦИПАЛЬНОГО РАЙОНА РЕСПУБЛИКИ ТАТАРСТАН



### УСЛОВНЫЕ ОБОЗНАЧЕНИЯ

 Граница территории Нижнеабдулловского сельского поселения АМР