

**Государственное бюджетное учреждение
«Фонд пространственных данных Республики Татарстан»**

**ГЕНЕРАЛЬНЫЙ ПЛАН
СТАРОМИХАЙЛОВСКОГО СЕЛЬСКОГО ПОСЕЛЕНИЯ
АЛЬМЕТЬЕВСКОГО МУНИЦИПАЛЬНОГО РАЙОНА
РЕСПУБЛИКИ ТАТАРСТАН**

**Том 1 Генеральный план
Положение о территориальном планировании**

Казань, 2025

СОСТАВ ПРОЕКТА

Генерального плана Старомихайловского сельского поселения
Альметьевского муниципального района Республики Татарстан

| № п/п | Наименование | № листа/листов | Примечание |
|--|---|----------------|---|
| Том 1 Генеральный план | | | |
| Текстовые материалы | | | |
| 1 | Положение о территориальном планировании | 13 | |
| Графические материалы | | | |
| 2 | Карта планируемого размещения объектов местного значения М1:10000 | 1/1 | см. Приложения к положению о территориальном планировании |
| 3 | Карта границ населенных пунктов (в том числе границ образуемых населенных пунктов) М1:10000 | 2/1 | |
| 4 | Карта функциональных зон М1:10000 | 3/1 | |
| 5 | Сведения о границах населенных пунктов | 36 | |
| Том 2 Материалы по обоснованию генерального плана | | | |
| Текстовые материалы | | | |
| 1 | Пояснительная записка | 62 | |
| 2 | Охрана окружающей среды и перечень мероприятий по инженерной подготовке территории, мероприятий по гражданской обороне, мероприятий по предупреждению чрезвычайных ситуаций природного и техногенного характера. Пояснительная записка | 179 | |
| Графические материалы | | | |
| 3 | Карта современного использования территории поселения М1:10000 | 1/1 | см. Приложения к пояснительной записке материалов по обоснованию генерального плана |
| 4 | Карта инженерной инфраструктуры М1:10000 | 2/1 | |
| 5 | Карта территорий, подверженных риску возникновения чрезвычайных ситуаций природного и техногенного характера, мероприятий по гражданской обороне М1:10000 | 3/1 | см. Приложения к пояснительной записке «Охрана окружающей среды и перечень мероприятий по инженерной подготовке территории, мероприятий по гражданской обороне, мероприятий по предупреждению чрезвычайных ситуаций природного и техногенного характера» материалов по обоснованию генерального плана |
| 6 | Карта зон с особыми условиями использования территории (существующее положение) М1:10000 | 4/1 | |
| 7 | Карта зон с особыми условиями использования территории (проектное предложение) М1:10000 | 5/1 | |

СОДЕРЖАНИЕ

| | | |
|----|--|----|
| 1. | СВЕДЕНИЯ О ВИДАХ, НАЗНАЧЕНИИ И НАИМЕНОВАНИЯХ ПЛАНИРУЕМЫХ ДЛЯ РАЗМЕЩЕНИЯ ОБЪЕКТОВ МЕСТНОГО ЗНАЧЕНИЯ, ИХ ОСНОВНЫЕ ХАРАКТЕРИСТИКИ, ИХ МЕСТОПОЛОЖЕНИЕ, А ТАКЖЕ ХАРАКТЕРИСТИКИ ЗОН С ОСОБЫМИ УСЛОВИЯМИ ИСПОЛЬЗОВАНИЯ ТЕРРИТОРИЙ В СЛУЧАЕ, ЕСЛИ УСТАНОВЛЕНИЕ ТАКИХ ЗОН ТРЕБУЕТСЯ В СВЯЗИ С РАЗМЕЩЕНИЕМ ДАННЫХ ОБЪЕКТОВ | 4 |
| 2. | ПАРАМЕТРЫ ФУНКЦИОНАЛЬНЫХ ЗОН, А ТАКЖЕ СВЕДЕНИЯ О ПЛАНИРУЕМЫХ ДЛЯ РАЗМЕЩЕНИЯ В НИХ ОБЪЕКТАХ ФЕДЕРАЛЬНОГО ЗНАЧЕНИЯ, ОБЪЕКТАХ РЕГИОНАЛЬНОГО ЗНАЧЕНИЯ, ОБЪЕКТАХ МЕСТНОГО ЗНАЧЕНИЯ, ЗА ИСКЛЮЧЕНИЕМ ЛИНЕЙНЫХ ОБЪЕКТОВ. | 7 |
| 3. | ПРИЛОЖЕНИЯ..... | 10 |

**1. СВЕДЕНИЯ О ВИДАХ, НАЗНАЧЕНИИ И НАИМЕНОВАНИЯХ ПЛАНИРУЕМЫХ ДЛЯ РАЗМЕЩЕНИЯ
ОБЪЕКТОВ МЕСТНОГО ЗНАЧЕНИЯ, ИХ ОСНОВНЫЕ ХАРАКТЕРИСТИКИ, ИХ МЕСТОПОЛОЖЕНИЕ, А
ТАКЖЕ ХАРАКТЕРИСТИКИ ЗОН С ОСОБЫМИ УСЛОВИЯМИ ИСПОЛЬЗОВАНИЯ ТЕРРИТОРИЙ В
СЛУЧАЕ, ЕСЛИ УСТАНОВЛЕНИЕ ТАКИХ ЗОН ТРЕБУЕТСЯ В СВЯЗИ С РАЗМЕЩЕНИЕМ ДАННЫХ
ОБЪЕКТОВ**

| № п/п | Наименование объекта | Местоположение | Статус объекта | Основные характеристики | Сроки реализации | | Зоны с особыми условиями использования территории | Наименование функциональной зоны |
|----------|---|--------------------------------------|-----------------------------|-------------------------|------------------|----------------|---|--|
| | | | | | Первая очередь | Расчетный срок | | |
| 1 | Объекты социальной инфраструктуры | | | | | | | |
| 1.1 | Детский сад | с.Каськи | Планируемый к размещению | 40 мест | + | - | не устанавливается | Зона специализированной общественной застройки |
| 1.2 | Универсальная спортивная площадка | с.Старая Михайловка | Планируемый к размещению | 0,23 га | + | - | не устанавливается | Зона специализированной общественной застройки |
| 1.3 | Спортивный зал повседневного обслуживания в составе многофункционального центра | с.Каськи | Планируемый к размещению | 288 кв.м.площади пола | + | - | не устанавливается | Многофункциональная общественно-деловая зона |
| 1.4 | Зрительный зал в составе многофункционального центра | с.Каськи | Планируемый к размещению | 120 мест | + | - | не устанавливается | Многофункциональная общественно-деловая зона |
| 1.5 | Библиотека в составе многофункционального центра | с.Каськи | Планируемый к размещению | 4,8 тыс.единиц хранения | + | - | не устанавливается | Многофункциональная общественно-деловая зона |
| 1.6 | Здание исполнительного комитета | с.Старая Михайловка | Планируемый к размещению | 1 объект | + | - | не устанавливается | Зона специализированной общественной застройки |
| 1.7 | Многофункциональный центр | с.Каськи | Планируемый к размещению | 1 объект | + | - | не устанавливается | Многофункциональная общественно-деловая зона |
| 2 | Объекты транспортной инфраструктуры | | | | | | | |
| 2.1 | Подъезд к Байлар | Старомихайловское сельское поселение | Планируемый к реконструкции | 0,5 км | + | - | не устанавливается | - |

| № п/п | Наименование объекта | Местоположение | Статус объекта | Основные характеристики | Сроки реализации | | Зоны с особыми условиями использования территории | Наименование функциональной зоны |
|----------|---|---|-----------------------------|---|------------------|----------------|---|----------------------------------|
| | | | | | Первая очередь | Расчетный срок | | |
| 2.2 | Подъезд к Гульбакча | Старомихайловское сельское поселение | Планируемый к реконструкции | 3,73 км | + | - | не устанавливается | - |
| 2.3 | Подъезд к кладбищу | Старомихайловское сельское поселение | Планируемый к реконструкции | 0,15 км | + | - | не устанавливается | - |
| 2.4 | Проезд к Каськи - Болгар-2 - Мугезле-Елга | Старомихайловское сельское поселение | Планируемый к реконструкции | 0,78 км | + | - | не устанавливается | - |
| 2.5 | Подъезд к Байлар | Старомихайловское сельское поселение | Планируемый к реконструкции | 0,82 км | + | - | не устанавливается | - |
| 2.6 | Подъезд к Наратлы | Старомихайловское сельское поселение | Планируемый к реконструкции | 1,36 км | + | - | не устанавливается | - |
| 2.7 | Подъезд к Юкале | Старомихайловское сельское поселение | Планируемый к реконструкции | 0,68 км | + | - | не устанавливается | - |
| 2.8 | Проезд к объекту АПК | Старомихайловское сельское поселение | Планируемый к реконструкции | 2,47 км | + | - | не устанавливается | - |
| 2.9 | Подъезд к Болгар-2 | Старомихайловское сельское поселение | Планируемый к реконструкции | 0,49 км | + | - | не устанавливается | - |
| 2.10 | Улично-дорожная сеть | с.Старая Михайловка, с.Каськи, д.Ирекле, д.Наратлы, д.Болгар-2, д.Юкале, д.Мугезле-Елга, д.Гульбакча, д.Байлар | Планируемый к реконструкции | 8,75 км | + | + | не устанавливается | - |
| 2.11 | Улично-дорожная сеть | с.Старая Михайловка, д.Болгар-2, с.Каськи | Планируемый к размещению | 4,6 км | + | + | не устанавливается | - |
| 3 | Объекты инженерной инфраструктуры | | | | | | | |
| 3.1 | Сети газоснабжения | д.Гульбакча | Планируемый к размещению | Высокого давления - 2,3 км, низкого давления - 2,0 км | + | + | Охранная зона – 2 м. | - |
| 3.2 | Пункт редуцирования газа | д.Гульбакча | Планируемый к размещению | 1 объект | + | + | Охранная зона – 10 м. | Зона сельскохозяйственных угодий |

| № п/п | Наименование объекта | Местоположение | Статус объекта | Основные характеристики | Сроки реализации | | Зоны с особыми условиями использования территории | Наименование функциональной зоны |
|-------|------------------------------|---|--------------------------|---------------------------|------------------|----------------|---|--|
| | | | | | Первая очередь | Расчетный срок | | |
| 3.3 | Сети газоснабжения | д.Болгар-2, с.Старая Михайловка, с.Каськи, д.Мугезле-Елга | Планируемый к размещению | Низкого давления - 4,3 км | + | + | Охранная зона – 2 м. | - |
| 3.4 | Сети электроснабжения 0,4 кВ | с.Старая Михайловка, с.Каськи, д.Мугезле-Елга | Планируемый к размещению | 2,6 км | + | + | Охранная зона – 2 м. | - |
| 3.5 | Сети электроснабжения 6 кВ | с.Каськи | Планируемый к размещению | 0,1 км | + | + | Охранная зона – 2 м. | - |
| 3.6 | Трансформаторная подстанция | с.Каськи | Планируемый к размещению | 6/0,4 кВ | + | + | Охранная зона – 10 м. | Зона застройки индивидуальными жилыми домами |

Примечание: 1. Реконструкция автомобильных дорог местного значения (районного) возможна после утверждения данного решения в документах вышестоящего уровня.

2. Характеристики объектов могут быть уточнены на последующих стадиях проектирования и реализации генерального плана.

2. ПАРАМЕТРЫ ФУНКЦИОНАЛЬНЫХ ЗОН, А ТАКЖЕ СВЕДЕНИЯ О ПЛАНИРУЕМЫХ ДЛЯ РАЗМЕЩЕНИЯ В НИХ ОБЪЕКТАХ ФЕДЕРАЛЬНОГО ЗНАЧЕНИЯ, ОБЪЕКТАХ РЕГИОНАЛЬНОГО ЗНАЧЕНИЯ, ОБЪЕКТАХ МЕСТНОГО ЗНАЧЕНИЯ, ЗА ИСКЛЮЧЕНИЕМ ЛИНЕЙНЫХ ОБЪЕКТОВ.

| № п/п | Код зоны | Наименование функциональной зоны | Характер освоения территории | Описание назначения функциональной зоны | Площадь функциональной зоны, га | Планируемые для размещения объекты |
|-------|-----------|--|------------------------------|---|---------------------------------|--|
| 1 | 701010101 | Зона застройки индивидуальными жилыми домами | планируемая | Зона застройки индивидуальными жилыми домами предназначена для застройки преимущественно индивидуальными жилыми домами, домами блокированной жилой застройки и сопутствующими объектами в сфере услуг и первичной ступени культурно-бытового, коммунального, социального обслуживания, а также сопутствующей инженерной и транспортной инфраструктурой | 45,3658 | 1. Трансформаторная подстанция |
| | | | существующая | | 230,6381 | |
| 2 | 701010301 | Многофункциональная общественно-деловая зона | планируемая | Многофункциональная общественно-деловая зона предназначена для застройки объектами делового, общественного, коммерческого и коммунально-бытового назначения с размещением сопутствующих объектов инженерной и транспортной инфраструктуры, а также объектами, необходимыми для осуществления производственной и предпринимательской деятельности | 0,5539 | 1. Спортивный зал повседневного обслуживания в составе многофункционального центра 2. Зрительный зал в составе многофункционального центра 3. Библиотека в составе многофункционального центра 4. Многофункциональный центр |
| | | | существующая | | 0,1732 | |
| 3 | 701010302 | Зона специализированной общественной застройки | существующая | Предназначена для застройки преимущественно объектами социального назначения, в том числе отдельно стоящими объектами дошкольных образовательных организаций, общеобразовательных организаций, организаций дополнительного образования, объектами, реализующими программы профессионального и высшего образования, объектами специальных учебно-воспитательных учреждений для обучающихся с девиантным поведением, научных организаций, объектов культуры и искусства, здравоохранения, социального назначения, объектами физической культуры и массового спорта, культовыми зданиями и сооружениями с размещением сопутствующих объектов инженерного и транспортного обеспечения | 2,4868 | 1. Детский сад 2. Универсальная спортивная площадка 3. Здание исполнительного комитета |
| | | | планируемая | | 0,7140 | |

| № п/п | Код зоны | Наименование функциональной зоны | Характер освоения территории | Описание назначения функциональной зоны | Площадь функциональной зоны, га | Планируемые для размещения объекты |
|-------|-----------|--|------------------------------|---|---------------------------------|------------------------------------|
| 4 | 701010401 | Производственная зона | Существующая | Производственная зона предназначена преимущественно для размещения производственных предприятий, сопутствующей инженерной и транспортной инфраструктуры, а также коммерческих объектов, допускаемых к размещению в промышленных зонах | 187,5636 | - |
| 5 | 701010702 | Зона складирования и захоронения отходов | Существующая | Предназначена для размещения, хранения, захоронения, утилизации, накопления, обработки, обезвреживания отходов производства и потребления, биологических отходов | 0,0724 | - |
| 6 | 701010404 | Зона инженерной инфраструктуры | существующая | Зона инженерной инфраструктуры предназначена преимущественно для размещения объектов водоснабжения, объектов водоотведения, объектов теплоснабжения, объектов газоснабжения, объектов электроснабжения, объектов связи, инженерной инфраструктуры иных видов, в том числе коридоров пропуска коммуникаций | 0,0149 | - |
| 7 | 701010405 | Зона транспортной инфраструктуры | существующая | Зона транспортной инфраструктуры предназначена преимущественно для размещения объектов автомобильного транспорта, объектов железнодорожного транспорта, объектов воздушного транспорта, объектов водного транспорта, объектов трубопроводного транспорта, объектов транспортной инфраструктуры иных видов, объектов улично-дорожной сети и сопутствующих объектов | 0,0990 | - |
| 8 | 701010501 | Зона сельскохозяйственных угодий | планируемая | Предназначена для хозяйственной деятельности на сельскохозяйственных угодьях, связанной с производством сельскохозяйственных культур; -выпас сельскохозяйственных животных; -полевые дороги; | 7,7129 | 1.Пункт редуцирования газа |
| | | | существующая | | 4859.1789 | |
| 9 | 701010503 | Производственная зона сельскохозяйственных предприятий | существующая | Производственная зона сельскохозяйственных предприятий предназначена для размещения объектов сельскохозяйственного производства, объектов обслуживания агропромышленного комплекса, а также сопутствующих объектов инженерной и транспортной инфраструктуры | 17,4762 | - |

| № п/п | Код зоны | Наименование функциональной зоны | Характер освоения территории | Описание назначения функциональной зоны | Площадь функциональной зоны, га | Планируемые для размещения объекты |
|-------|-----------|--|------------------------------|---|---------------------------------|------------------------------------|
| 10 | 701010605 | Зона лесов | существующая | - уход за защитными лесами; - иная хозяйственная деятельность, разрешенная в защитных лесах, соблюдение режима использования природных ресурсов в заказниках, сохранение свойств земель, являющихся особо ценными; - деятельность по заготовке, первичной обработке и вывозу древесины и недревесных лесных ресурсов; - охрана и восстановление лесов; | 2691,6959 | - |
| 11 | 701010701 | Зона кладбищ | существующая | Зона кладбищ предназначена для размещения кладбищ, крематориев и мест захоронения, а также для размещения соответствующих культовых сооружений | 4,9393 | - |
| 12 | 701010900 | Зона акваторий | существующая | Зона акваторий представляет собой природный или искусственный водоем, водоток либо иной объект, постоянное или временное сосредоточение вод в котором имеет характерные формы и признаки водного режима. | 25,3147 | - |
| 13 | 701010703 | Зона озелененных территорий специального назначения | планируемая | Зона озелененных территорий специального назначения предназначена для размещения озелененных территорий санитарно-защитных, водоохраных, защитно-мелиоративных зон, насаждений вдоль автомобильных и железных дорог, иных озелененных территорий специального назначения | 14,5287 | - |
| 14 | 701010601 | Зона озелененных территорий общего пользования (парки, сады, скверы, бульвары, городские леса) | планируемая | Зона озелененных территорий общего пользования (лесопарки, парки, сады, скверы, бульвары, городские леса) предназначена для размещения городских парков, скверов, садов, бульваров, набережных, городских лесов, зеленых насаждений, предназначенных для благоустройства территории, размещения плоскостных спортивных сооружений | 40,9464 | - |
| | | | существующая | | 0,6472 | |
| 15 | 701010602 | Зона отдыха | планируемая | Зона отдыха предназначена для размещения детских оздоровительных учреждений, оздоровительно-спортивных лагерей, пляжей и иных объектов отдыха и туризма, а также сопутствующих объектов инженерной и транспортной (парковки) инфраструктуры, объектов первичной ступени культурно-бытового обслуживания | 1,1509 | - |

3. ПРИЛОЖЕНИЯ

Приложение 1. Материалы генерального плана в виде карт.

Приложение 1.1

Карта планируемого размещения объектов местного значения М1:10000.

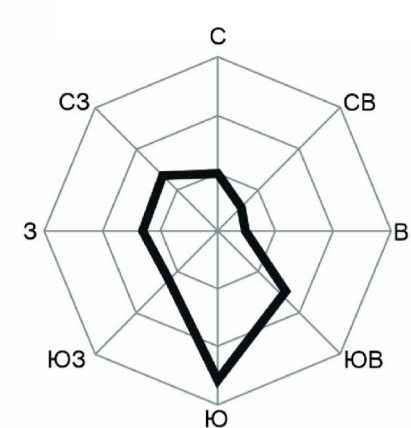
Приложение 1.2

Карта границ населенных пунктов (в том числе границ образуемых населенных пунктов) М1:10000.

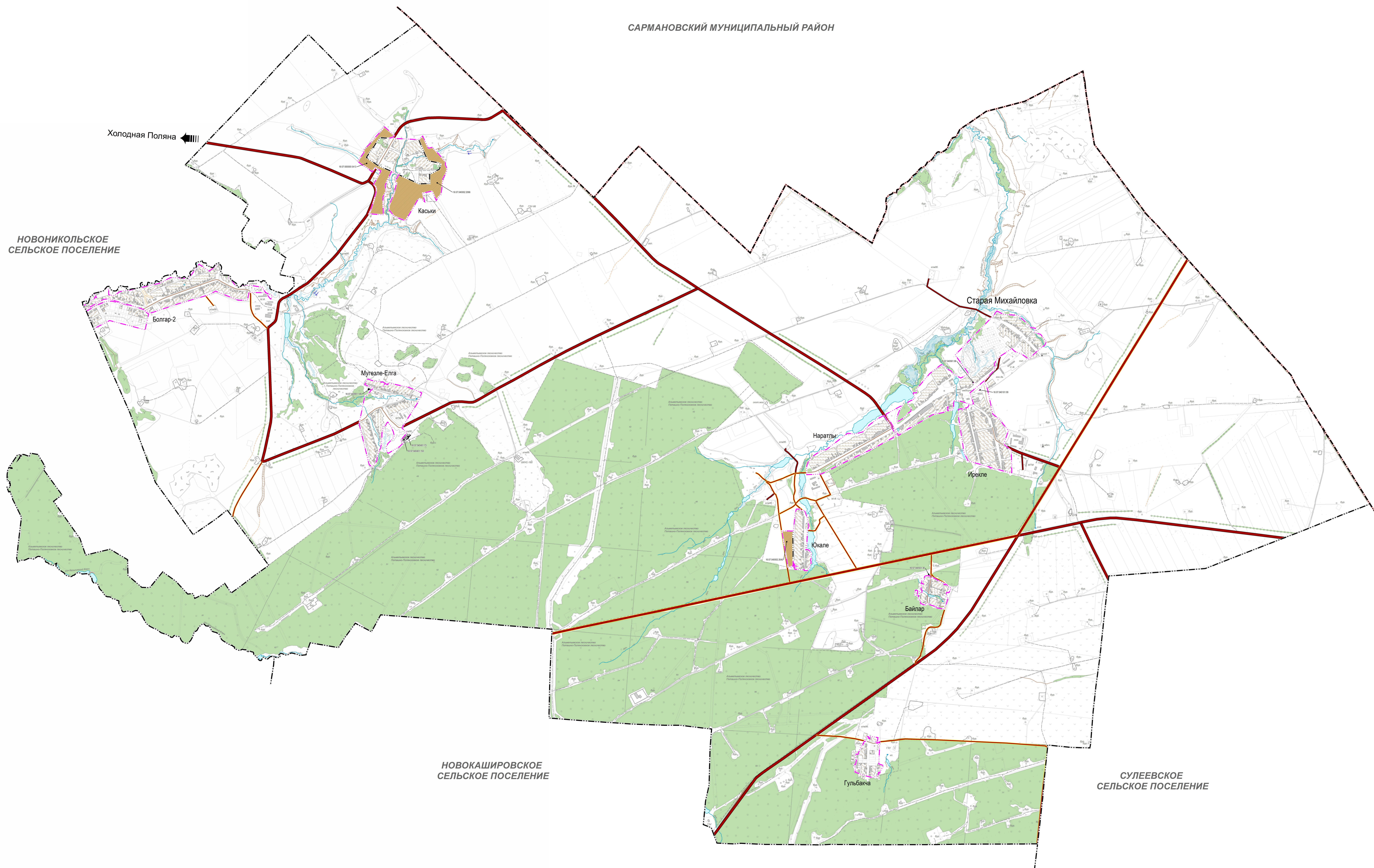
Приложение 1.3

Карта функциональных зон М1:10000.

ГЕНЕРАЛЬНЫЙ ПЛАН СТАРОМИХАЙЛОВСКОГО СЕЛЬСКОГО ПОСЕЛЕНИЯ
 АЛМЕТЬЕВСКОГО МУНИЦИПАЛЬНОГО РАЙОНА РЕСПУБЛИКИ ТАТАРСТАН
 КАРТА ГРАНИЦ НАСЕЛЕННЫХ ПУНКТОВ (В ТОМ ЧИСЛЕ ГРАНИЦ ОБРАЗУЕМЫХ НАСЕЛЕННЫХ ПУНКТОВ)
 М 1:10000



САРМАНОВСКИЙ МУНИЦИПАЛЬНЫЙ РАЙОН



| УСЛОВНЫЕ ОБОЗНАЧЕНИЯ | |
|--|---|
| Сил. проект | Наименование |
| ГРАНИЦЫ ЕДИНИЦ АДМИНИСТРАТИВНО-ТЕРРИТОРИАЛЬНОГО ДЕЛЕНИЯ РЕСПУБЛИКИ ТАТАРСТАН | |
| — | Граница муниципального района |
| — | Граница сельского поселения |
| — | Граница населенного пункта |
| АДМИНИСТРАТИВНОЕ ЗНАЧЕНИЕ НАСЕЛЕННОГО ПУНКТА | |
| Старая Михайловка | Центр сельского поселения |
| Иркле | Населенный пункт |
| Древесно-кустарниковая растительность* | |
| ПОВЕРХНОСТНЫЕ ВОДНЫЕ ОБЪЕКТЫ | |
| — | Водоем (озеро, пруд, обводненный карьер, водохранилище) |
| — | Болото |
| — | Водоток (рек. ручей, канал) |
| — | Проточный водоем (пруды, каналы) |
| ОБЪЕКТЫ ТРАНСПОРТНОЙ ИНФРАСТРУКТУРЫ | |
| — | Автомобильные дороги регионального или межмуниципального значения |
| — | Автомобильные дороги местного значения |
| ЗЕМЕЛЬНЫЕ УЧАСТКИ И ТЕРРИТОРИИ, ВОСПРИИМЧИЕ В ГРАНИЦАХ НАСЕЛЕННЫХ ПУНКТОВ | |
| — | Земельные участки, расположенные в границах населенного пункта |
| — | Земельные участки, принадлежащие к населенным изданиям населенного пункта |
| — | Границы земельных участков, стоящих на кадастровом учете |

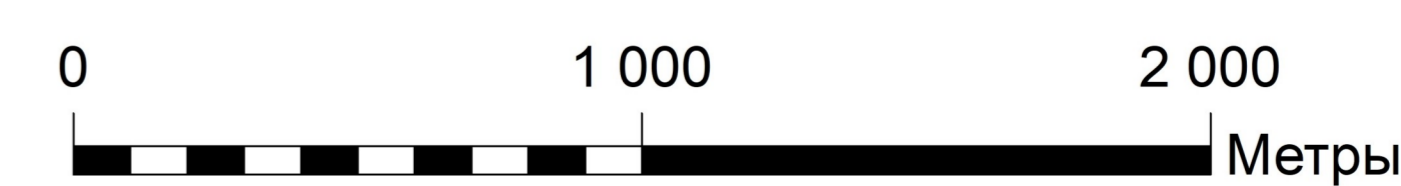
Примечание:
 * - данная карта является приложением к плану по территориальному планированию:
 - территории объектов на территории и в границах границ муниципальных образований Республики Татарстан и в границах Республики Татарстан республиканского значения и муниципальных образований Республики Татарстан и в границах Республики Татарстан муниципального значения;
 - * - условные обозначения, принятые разработчиком проекта

НОВНИКОЛЬСКОЕ
 СЕЛЬСКОЕ ПОСЕЛЕНИЕ

Холодная Поляна

НОВОКАШИРОВСКОЕ
 СЕЛЬСКОЕ ПОСЕЛЕНИЕ

СУЛЕЕВСКОЕ
 СЕЛЬСКОЕ ПОСЕЛЕНИЕ



| Исходные данные | | Исполнитель | |
|-----------------|-------------|-------------|-------------|
| № документа | № документа | И.И. Иванов | И.И. Иванов |
| Дата | Дата | 2023 | 2023 |
| Лист | Лист | 2 | 1 |

