

Альметьевский

№ 40(1344)
Понедельник
25 сентября 2023 года

Вестник



2023
ГОД НАЦИОНАЛЬНЫХ
КУЛЬТУР И ТРАДИЦИЙ
МИЛЛИ МӘДӘНИЯТЛӘР
НӘМ ГОРЕФ-ГАДӘТЛӘР ЕЛЫ

Национальный театр Карелии в нефтеграде

21-23 сентября на сцене Альметьевского татарского государственного драматического театра прошли "Большие гастроли" Национального театра Карелии, организованные ФГБУК РОСКОНЦЕРТ согласно Всероссийскому гастрольно-концертному плану Минкультуры России.



Проект "Большие гастроли" призван достичь основной цели реализации национального проекта "Творческие люди" - увеличения к 2024 году количества граждан, вовлеченных в культурную деятельность путем поддержки и реализации творческих инициатив.

В рамках межрегионального направления, за три дня гастролей труппа представила на суд альметьевских зрителей показ трех спектаклей: это "Куллерво", "Женитьба Бальзаминова" и "Цветочек аленький". Более 1200 человек посетили постановки и насладились творчеством артистов.

Отрадно отметить, что театр Карелии - единственный

в России, где играют спектакли на 4-х языках: русский, финский, карельский, вепский. Постановка "Куллерво" идет одновременно на двух языках, но зрителям все понятно и без перевода.

Главный режиссер Карельского театра Вячеслав Поляков, который является и постановщиком спектакля "Куллерво", рассказал журналистам об эпосе Калевала. Это 50 рун, представляющих собой поэтические фольклорные тексты, - дохристианские представления финнов и карелов об устройстве мира. Именно от этой мифологии отталкивался Толкин при написании всемирно известного "Властелина колец".

- Спектакль о мальчике, который родился во время войны между своим отцом и его братом. Он вынужден был расти в атмосфере жестокости и насилия. Что же из этого получилось, можно увидеть в постановке, - констатировал он.

- Без Федеральной программы "Большие гастроли" мы не смогли бы сюда приехать, - добавляет Марина Морозова, исполняющая обязанности директора Карельского национального театра. - Программа берет на себя расходы по транспортировке декораций и оплате проезда. А это внушительная сумма.

Фардия ХАСАНОВА

Сообщение о возможном установлении публичного сервитута

Исполнительный комитет Альметьевского муниципального района Республики Татарстан (уполномоченный орган, которым рассматривается ходатайство об установлении публичного сервитута)			
1	Складирование строительных и иных материалов, возведение некапитальных строений, сооружений (включая ограждения, бытовки, навесы) и (или) размещение строительной техники, которые необходимы для обеспечения строительства, реконструкции, ремонта инженерных сооружений, объектов транспортной инфраструктуры федерального, регионального или местного значения, на срок указанных строительства, реконструкции, ремонта объекта		
2	«Магистральный нефтепровод Набережные Челны Альметьевск, d=700 мм, участок 70-95 км. Замена участка на ШПМН через р. Степной Зай, Ду700, АРНУ. Реконструкция»		
3.	Кадастровые номера земельных участков/ кадастрового квартала	Кадастровые номера единого землепользования	Адрес/местоположение
	16:07:010002:126	—	Республика Татарстан, Альметьевский муниципальный район, СХПК "Урсалтау"
	16:07:010002:1274	16:07:000000:2305	Республика Татарстан, Альметьевский муниципальный район, С/Х ООО Родник
	16:07:010002:708	—	Республика Татарстан, Альметьевский муниципальный район, СХПК Урсалтау
	16:07:010002:14	—	Республика Татарстан, Альметьевский муниципальный район, СХПК Урсалтау
	16:07:010002:1414	16:07:000000:2242	Республика Татарстан, Альметьевский муниципальный район
	16:07:010002:1417		Республика Татарстан, р-н Альметьевский, ООО С/Х Урсала
	16:07:010002:1418		Республика Татарстан, р-н Альметьевский, ООО С/Х Урсала
	16:07:010002:1448		Республика Татарстан, р-н Альметьевский, ООО С/Х Урсала
	16:07:010002:1423	—	Республика Татарстан, р-н Альметьевский, ООО С/Х Урсала
	16:07:010002:1460	—	Республика Татарстан, р-н Альметьевский, ООО С/Х Урсала
	16:07:010002:1461	—	Республика Татарстан, р-н Альметьевский, ООО С/Х Урсала
	16:07:010002:1462	—	Республика Татарстан, р-н Альметьевский, ООО С/Х Урсала
	16:07:010002:1463	—	Республика Татарстан, р-н Альметьевский, ООО С/Х Урсала
	16:07:010002:1465	—	Республика Татарстан, Альметьевский

16:45:000000:556	—	Республика Татарстан, р-н Альметьевский муниципальный, С/Х ООО "Нефтяник"
16:45:030134:114	16:45:000000:409	Республика Татарстан, Альметьевский муниципальный район, г. Альметьевск
16:45:030134:115		
16:45:030134:160		
16:45:030134:95		
16:45:030134:99		
16:45:060108:131	16:45:000000:370	Республика Татарстан, Альметьевский муниципальный район, г. Альметьевск
16:45:030134:164		
16:45:030134:193		
16:45:030134:201		
16:45:030134:49		
16:45:060108:92	—	Республика Татарстан, Альметьевский муниципальный район, г. Альметьевск
16:45:030134:191	—	Республика Татарстан, Альметьевский муниципальный район, г. Альметьевск
16:45:030134:222	—	Республика Татарстан, Альметьевский муниципальный район, г. Альметьевск, вблизи микрорайона Урсала
16:45:030134:226	16:45:000000:626	Республика Татарстан, Альметьевский муниципальный район, г. Альметьевск
16:45:030134:3	16:45:000000:250	Республика Татарстан, Альметьевский муниципальный район, г. Альметьевск
16:45:030134:43	—	Республика Татарстан, р-н Альметьевский, г. Альметьевск
16:45:060102:61	—	Республика Татарстан, р-н Альметьевский муниципальный, п/т Нижняя Мактама, с Тихонова
16:45:060108:272	—	Республика Татарстан, Альметьевский муниципальный район, г. Альметьевск, С/Х ООО Нефтяник
16:45:060108:286	—	Республика Татарстан, р-н Альметьевский, г. Альметьевск
16:45:060108:317	—	Республика Татарстан, Альметьевский муниципальный район, г. Альметьевск
16:45:060108:343	—	Республика Татарстан, Альметьевский

16:07:010002:1466	—	муниципальный район, ООО С/Х Урсала
16:07:010002:1467	—	Республика Татарстан, р-н Альметьевский, ООО С/Х Урсала
16:07:010002:1468	—	Республика Татарстан, Альметьевский муниципальный район, ООО С/Х Урсала
16:07:010002:1469	—	Республика Татарстан, Альметьевский муниципальный район, ООО С/Х Урсала
16:07:010002:1470	—	Республика Татарстан, Альметьевский муниципальный район, ООО С/Х Урсала
16:07:010002:15	—	Республика Татарстан, Альметьевский муниципальный район, СХПК Урсалтау
16:07:010002:16	—	Республика Татарстан, Альметьевский муниципальный район, СХПК Урсалтау
16:07:010002:166	—	Республика Татарстан, Альметьевский муниципальный район, СКХ "Урсалтау"
16:07:010002:176	16:07:000000:1848	Республика Татарстан, Альметьевский муниципальный район, С/Х ООО Родник
16:07:010002:1873	—	Республика Татарстан, Альметьевский муниципальный район, Новоникольское сельское поселение, ООО С/Х Урсала
16:07:010002:1874	—	Республика Татарстан, Альметьевский муниципальный район, Новоникольское сельское поселение, ООО С/Х Урсала
16:07:010002:904	16:07:000000:1587	Республика Татарстан, Альметьевский муниципальный район
16:07:010002:924		

16:45:060108:344	—	муниципальный район, МО "г. Альметьевск"
16:45:060108:345	—	Республика Татарстан, Альметьевский муниципальный район, МО "г. Альметьевск", г. Альметьевск
16:45:060108:565	—	Российская Федерация, Республика Татарстан, Альметьевский муниципальный район, МО "г. Альметьевск"
16:45:000000:7483	—	Российская Федерация, Республика Татарстан, Альметьевский муниципальный район, муниципальное образование город Альметьевск, Альметьевское лесничество, Поташно-Полянское участковое лесничество, кварталы № 189 части выделов 3, 8, 9; № 190 часть выдела 8
16:45:030134:221	—	Республика Татарстан, Альметьевский муниципальный район, г. Альметьевск
16:45:030134:45	—	Республика Татарстан, Альметьевский муниципальный район, г. Альметьевск
16:07:000000:2540	—	Республика Татарстан, Альметьевский муниципальный район, ГБУ "Альметьевское лесничество", Поташно-Полянское участковое лесничество, квартал 189 выдела 1,5,6, части 2,3,4, квартал 190 выдела 1,2-5,7,8,9,11 части 6,10
16:07:010002:1620	—	Республика Татарстан, Альметьевский

7	нефтепровод Набережные Челны Альметьевск, d=700 мм, участок 70-95 км. Замена участка на ШПМН через р. Степной Зай, Ду700. АРНУ. Реконструкция. (разместить решения об утверждении документа территориального планирования, документацию по планировке территории, а также информацию об инвестиционной программе субъекта естественных монополий)
8	https://www.fgisp.economy.gov.ru (сведения об официальных сайтах в информационно-телекоммуникационной сети «Интернет», на которых размещены утвержденные документы территориального планирования, документация по планировке территории, инвестиционная программа субъекта естественных монополий)
9	https://almetjevsk.tatarstan.ru/ (официальные сайты в информационно-телекоммуникационной сети «Интернет», на которых размещаются сообщения о поступившем ходатайстве об установлении публичного сервитута)
10	Дополнительно по всем вопросам можно обращаться: АО АО «Транснефть-Прикамье» 420081, Республика Татарстан, г. Казань, ул. Патриса Лумумбы, д. 20, корпус 1 office@kaz.transneft.ru

ОПИСАНИЕ МЕСТОПОЛОЖЕНИЯ ГРАНИЦ

Публичный сервитут для использования земель и земельных участков в целях складирования строительных и иных материалов, возведение некапитальных строений, сооружений (включая ограждения, бытовки, навесы) и (или) размещение строительной техники, которые необходимы для обеспечения реконструкции, капитального ремонта участков (частей) инженерного сооружения: «Магистральный нефтепровод Набережные Челны Альметьевск, d=700 мм, участок 70-95 км. Замена участка на ШПМН через р. Степной Зай, Ду700. АРНУ. Реконструкция»		
(наименование объекта, местоположение границ, которого описано (далее - объект))		
Раздел 1		
Сведения об объекте		
№ п/п	Характеристики объекта	Описание характеристик
1	Местоположение объекта	Республика Татарстан, Альметьевский муниципальный район, МО "город Альметьевск", Новоникольское сельское поселение; МО "город Альметьевск", г. Альметьевск; МО "поселок городского типа Нижняя Мактама"
2	Площадь объекта +/- величина погрешности определения площади (Р +/- Дельта Р)	152 082 кв.м ± 136 кв.м
3	Иные характеристики объекта	Публичный сервитут для использования земель и земельных участков в целях складирования строительных и иных материалов, возведение некапитальных строений, сооружений (включая ограждения, бытовки, навесы) и (или) размещение строительной техники, которые необходимы для обеспечения реконструкции, капитального ремонта участков (частей) инженерного сооружения: «Магистральный нефтепровод Набережные Челны Альметьевск, d=700 мм, участок 70-95 км. Замена участка на ШПМН через р. Степной Зай, Ду700. АРНУ. Реконструкция»

СЕЛЬСКОХОЗЯЙСТВЕННАЯ ЯРМАРКА ДЛЯ ЖИТЕЛЕЙ И ГОСТЕЙ РАЙОНА!

30 сентября 2023 года с 07.30 часов на территории перед магазином «Спорт-Мастер» (ул. Ленина, 128) будет организована сельскохозяйственная ярмарка для жителей и гостей района.

На ярмарке будет представлена сельскохозяйственная продукция по выгодным ценам.

Приглашаем всех желающих!



ПРИЕМ ИЗБИРАТЕЛЕЙ!

Депутаты сельских Советов и Нижнемактаминского поселкового Совета Альметьевского муниципального района проводят прием избирателей своего округа 27 сентября 2023 года с 15.00 часов в помещениях Советов поселений.

Депутаты Альметьевского городского Совета проводят прием избирателей своего округа 27 сентября 2023 года с 17.00 до 19.00.

Телефон для справок: 39-01-31.

Table with 6 columns: ID, Code 1, Code 2, Title, Code 3, Status. Rows 170-191.

Table with 6 columns: ID, Code 1, Code 2, Title, Code 3, Status. Rows 235-256.

Table with 6 columns: ID, Code 1, Code 2, Title, Code 3, Status. Rows 301-322.

Table with 6 columns: ID, Code 1, Code 2, Title, Code 3, Status. Rows 192-213.

Table with 6 columns: ID, Code 1, Code 2, Title, Code 3, Status. Rows 257-278.

Table with 6 columns: ID, Code 1, Code 2, Title, Code 3, Status. Rows 323-344.

Table with 6 columns: ID, Code 1, Code 2, Title, Code 3, Status. Rows 214-234, including 'Часть №16'.

Table with 6 columns: ID, Code 1, Code 2, Title, Code 3, Status. Rows 279-300.

Table with 6 columns: ID, Code 1, Code 2, Title, Code 3, Status. Rows 345-366.

Table with 6 columns: ID, Date, Time, Category, Priority, Status. Rows 367-388.

Table with 6 columns: ID, Date, Time, Category, Priority, Status. Rows 389-410.

Table with 6 columns: ID, Date, Time, Category, Priority, Status. Rows 411-429.

Table with 6 columns: ID, Date, Time, Category, Priority, Status. Rows 430-418.

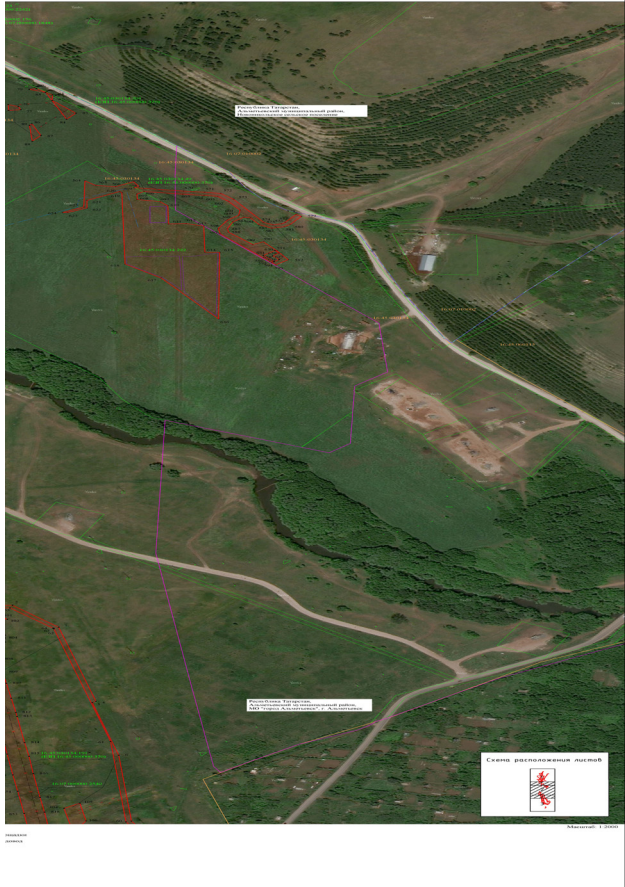
Table with 6 columns: ID, Date, Time, Category, Priority, Status. Rows 451-471.

Table with 6 columns: ID, Date, Time, Category, Priority, Status. Rows 472-493.

Table with 6 columns: ID, Date, Time, Category, Priority, Status. Rows 494-515.

Table with 6 columns: ID, Date, Time, Category, Priority, Status. Rows 451-536.

Table with 6 columns: ID, Date, Time, Category, Priority, Status. Rows 537-556.

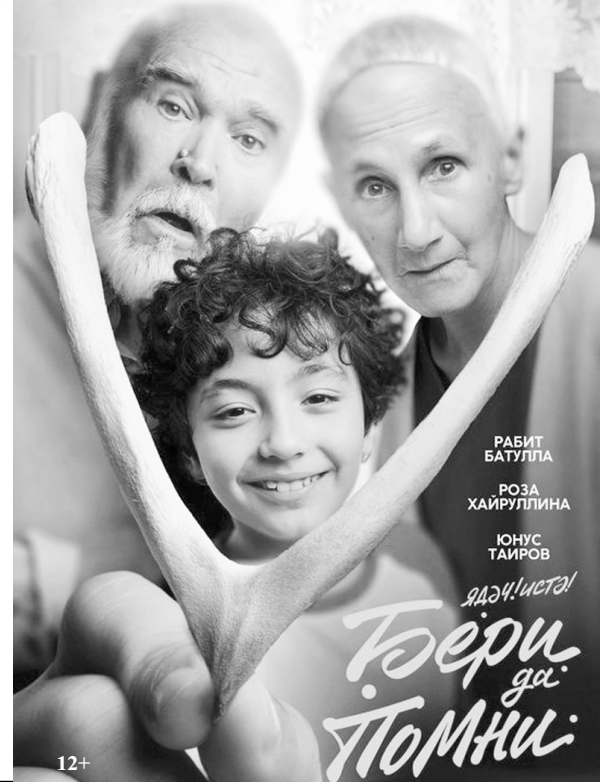


Кинотеатр Старсинема Альметьевск предлагает к просмотру "Бери да помни"

**В прокате с 21 сентября до 4 октября
Зал 2, сеанс 13:25 - 200 р., 18:50 - 350 р.**

Шестилетний Ильхам проводит лето в деревне, но сильно скучает по родителям. Чтобы развлечь внука, дед Расим вспоминает про легендарную игру «Бери да помни», благодаря которой начинается череда исполнений желаний. Поначалу происходящее не нравится его жене Суфии, но постепенно игра самым невероятным образом меняет как жизнь этой семьи, так и жизнь и мечты всей деревни.

Хронометраж: 1 час 23 минуты
Режиссер: Байбулат Батуллин
В ролях: Рабит Батулла, Роза Хайруллина, Юнус Таиров, Алмаз Хамзин, Нияз Мубаракзянов, Сирень Байрамов, Алина Насибуллина, Нурбек Батуллин



РАБИТ БАТУЛЛА
РОЗА ХАЙРУЛЛИНА
ЮНУС ТАИРОВ

Ядэч! Истэ!
Бери да помни

12+

Исполнительный комитет Альметьевского муниципального района Республики Татарстан в соответствии с ч.2, ч.8 ст. 3.8 Федерального закона от 25.10.2001 г. № 137-ФЗ "О введении в действие Земельного кодекса Российской Федерации", Законом Республики Татарстан от 26.12.2015 №109-ЗРТ "О наделении органов местного самоуправления муниципальных районов Республики Татарстан государственными полномочиями Республики Татарстан по распоряжению земельными участками, государственная собственность на которые не разграничена" извещает о предварительном согласовании предоставления в собственность бесплатно земельного участка согласно схемы расположения земельного участка из земель категории:земли населенных пунктов, площадью 1137 кв.м, кадастровый номер 16:07:290204:26, вид разрешенного использования: для ведения личного подсобного хозяйства, расположенного по адресу: Российская Федерация, Республика Татарстан, Альметьевский муниципальный район, Новонадыровское сельское поселение, с. Новое Надырово, ул. Советская, з/у 45.

Приложение № 1
к постановлению исполнительного комитета
Альметьевского муниципального района
от «...»...20 г. №...



Масштаб 1:500
Система координат: МСК-16

Условные обозначения:
- вновь образованная часть границы, сведения о которой достаточны для определения ее местоположения
- зона с особыми условиями использования территорий
16-45:060103 - кадастровый квартал
16:07:060103:85 - существующий земельный участок

Условный номер земельного участка		
Площадь земельного участка	1137	м ²
Обозначение характерных точек границ	X	Y
1	376431.47	2328372.44
2	376413.16	2328353.23
3	376419.68	2328344.77
4	376422.56	2328340.52
5	376436.12	2328325.66
1	2	3
6	376436.82	2328325.10
7	376461.36	2328342.78
8	376458.91	2328345.46
9	376452.33	2328352.24
1	376431.47	2328372.44

Заместитель руководителя
исполнительного комитета района
по строительству

Д.В. Косарев

КУРЫ-НЕСУШКИ высокой яйценоскости(3-10 месяцев). Доставка
Тел.: 8-961-299-12-05.

Туры в Соль-Илецк.
Тел.: 8-919-628-11-42.

ПГС, песок, щебень.
Тел.: 8-917-223-54-00.

УПРАВЛЕНИЕ ФЕДЕРАЛЬНОЙ НАЛОГОВОЙ СЛУЖБЫ ПО РЕСПУБЛИКЕ ТАТАРСТАН

**до 1 декабря
заплатите имущественные
налоги**



Получить налоговое уведомление и заплатить налоги просто:

1 в электронном виде, воспользовавшись Личным кабинетом налогоплательщика на официальном сайте ФНС России, мобильным приложением "Налого ФЛ" или Личным кабинетом на Портале Госуслуг.

ВАЖНО! Если вы зарегистрированы в Личном кабинете налогоплательщика или отправили в ФНС России согласие на получение налоговых уведомлений через Портал Госуслуг, то в этом случае налоговое уведомление на уплату имущественных налогов вам придет **ТОЛЬКО В ЭЛЕКТРОННОМ ВИДЕ!**

2 на бумажном носителе, обратившись лично в любой налоговой орган или в любое отделение Многофункционального центра предоставления государственных и муниципальных услуг (МФЦ), заплатив через платежные терминалы, банки или почтовые отделения.



реклама nalog.gov.ru 8 (800) 222-22-22

ЭТО У НАС СЕМЕЙНОЕ...

Конкурс

Принять участие в конкурсе могут семейные команды, состоящие из 4-х и более человек, которые являются по отношению друг к другу представителями трех и более поколений, младшему участнику должно быть от 6 до 17 лет. Команды будут выполнять задания в различных тематических направлениях: знания, спорт, творчество, семья, служение Отечеству. Семьи-победители заберут сертификаты на улучшение жилищных условий и смогут отправиться в большое путешествие по России. **Регистрация продлится до 4 ноября. Прием заявок и подробная информация на сайте ЭТОСемейное.рф.**